

فصل ۷

۱- در ارتباط با نمو جنین انسان به سوالات زیر پاسخ دهید:

الف) توده سلولی هنگام جایگزینی چه نامیده می شود؟

ب) نقش برون شامه جنین (کورئون) چیست؟

۲- در مورد دستگاه تولیدمثل مرد به سوالات زیر پاسخ دهید:

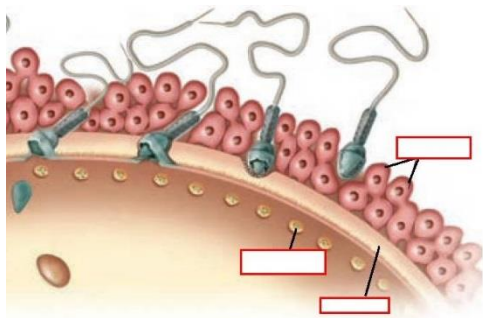
الف) نقش یاخته های بینابینی چیست؟

ب) نقش مایع ترشح شده از غده وزیکول سمینال چیست؟

ترشح LH بعد از تخمک گذاری چه اثری بر روی سلول های فلیکولی دارد؟

۳- هورمون..... علاوه بر تاثیر در زایمان، ماهیچه های صاف..... را نیز منقبض می کند

۴- چرخه ی تخمدانی با تاثیر کدام هورمون ها تنظیم و هدایت می شود؟



۵- با توجه به شکل مقابل:

الف) بخش مشخص شده را نامگذاری کنید.

ب) برای جلوگیری از نفوذ اسپرم های دیگر به تخمک چه اتفاقی رخ میدهد؟

۶- در کدام مرحله اندازه سلول بزرگتر است؟

۴- بلاستوسیست

۳- مورولا

۲- چهار سلولی

۱- دو سلولی

۷- کدام هورمون موجب تداوم ترشح HCG می شود؟

۴- پروژسترون

۳- استروژن

۲- LH

۱- FSH

۸- با توجه به دستگاه تولید مثلی مرد به سوالات زیر پاسخ دهید:

۱) در اپیدیدیم اسپرها ها به بلوغ میرسند. ص غ

۲) سلول های بینابینی بیضه چه نوع هورمون جنسی تولید میکند؟

۳) بزرگترین غده ضمیمه مرد چه نام دارد؟

۴) کیسه موجود در سر اسپرم نام دارد

۹- با توجه به دستگاه تولید مثلی زن به سوالات زیر پاسخ دهید:

۱) اندازه تخمک بالغ, نسبت به اسپرم ها کوچکتر است. ص غ

۲) واژن, بیرونی ترین قسمت آلت تناسلی زن است. ص غ

۳) دو نوع هورمونی که از رحم (دستگاه تناسلی زنانه) ترشح میشود را نام ببرید.

۱۰- پرده های ایجاد کننده جفت و تغذیه کننده جنین را به ترتیب نام ببرید

۱۱- سیاهرگ و سرخرگ بند ناف، به ترتیب دارای چه نوع خونی هستند؟

۱۲- در مورد جنین به سوالات زیر پاسخ دهید:

(۱) هورمونی که توسط لایه بیرونی بلاستوسیست ترشح میشود چه نام دارد؟ (فقط نام ببرید)

(۲) کدام لایه بلاستوسیست منشا بافت های جنین است؟

(۳) در سونوگرافی از چه نوع موجی استفاده میشود؟ (نام ببرید)

(۴) در هنگام زایمان چه نوع هورمونی ترشح میشود

۱۳- در مورد انواع لقاح به سوالات زیر پاسخ دهید:

(۱) ماهی ها مهره دارانی هستند که دارای لقاح..... هستند.

(۲) زنبور ها از طریق تولید مثل میکنند.

(۳) دومورد از وظایف دیواره ژله ای تخمک را بنویسید.

۱۴- یاخته های سرتولی در کدام قسمت دستگاه تولید مثلی مرد قرار دارند؟ و نقش آنها چیست؟ (۲مورد)

۱۵- در مورد رشد نمو جنین به سوالات زیر پاسخ دهید؟

الف- نقش جدار لقاحی چیست؟

ب- در سونوگرافی از چه امواجی استفاده می شود؟