

سوالات تستی ریاضی و آمار  
درس ۱: معادله و مسائل توهمی

۱) اگر عدت را عددی منهای چهار، برابر بار و برابر قرینه آن به علاوه ۵ است ۱۱ را کواهم به معادله تبدیل کنیم، کدام گزینه صحیح است؟ (عدرمورد قطر را  $x$  در نظر بگیریم)

- ۱۱  $x - 4 = 2x + 5$
- ۱۲  $x - 4 = -2x + 5$
- ۱۳  $x - 4 = \frac{1}{2} + 5$
- ۱۴  $x - 4 = 2x + 5$

۲) در یک پارکینگ عمومی برای هر ساعت، مبلغ ۵۰ تومان به اضافه ورودی ثابت ۹۰۰ تومان پرداخت می‌شود. با پرداخت مبلغ ۳۰۰۰ تومان، از این پارکینگ چند ساعت می‌توان استفاده کرد؟

- ۱۵ ۲۰
- ۱۶ ۱۶
- ۱۷ ۵
- ۱۸ ۴

۳) زهرا از برادرش ۱۰ سال بزرگتر است، ۸ سال بعد سن زهرا دو برابر سن برادرش می‌شود، در حال حاضر زهرا چند ساله است؟

- ۱۹ ۲۰
- ۲۰ ۱۶
- ۲۱ ۱۴
- ۲۲ ۱۲

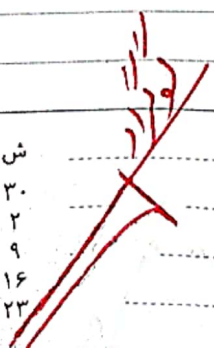
۴) شش برابر یک عدد طبیعی از مربع آن ۲۷ واحد کمتر است، این عدد کدام است؟

- ۲۳ ۹
- ۲۴ ۳۰
- ۲۵ ۲۰
- ۲۶ ۹

۵) اندازه قطر مربعی  $2\sqrt{5}$  می‌باشد، اختلاف اندازه محیط و مساحت این مربع هفتاد است!

- ۲۷  $5\sqrt{2}$
- ۲۸  $5\sqrt{4}$
- ۲۹ ۱۵
- ۳۰ ۵

ش	ی	د	س	چ	پ	ج
۱						۳۱
۸	۷	۶	۵	۴	۳	۲
۱۵	۱۴	۱۳	۱۲	۱۱	۱۰	۹
۲۲	۲۱	۲۰	۱۹	۱۸	۱۷	۱۶
۲۹	۲۸	۲۷	۲۶	۲۵	۲۴	۲۳



سؤالات تستی و آماری  
درس ۱: معادله و مسائل توهمی

۱) اگر عددهای ۱۱ عددی متفاوتی چهار برابر و برابر مرتبه آن به علاوه ۵ است، را کجایم به معادله تبدیل کنیم، کدام گزینه صحیح است؟ (عددهای تکراری را در نظر بگیرید)

$2x - 4 = 2x - 5$     $2x - 4 = -2x + 5$     $2x - 4 = \frac{x}{2} + 5$     $2x - 4 = 2x + 5$

۲) در یک پارکینگ عمومی برای هر ساعت، مبلغ ۵۰ تومان به اضافه ورودی ثابت ۹۰۰ تومان پرداخت می‌شود. با پرداخت مبلغ ۳۰۰ تومان، از این پارکینگ چند ساعت می‌توان استفاده کرد؟

$h = 150n + 900$     $n = 2$     $5$     $4$

$h = 3 \rightarrow 3 = 150n + 900 \rightarrow 150n = -897 \rightarrow n = -5.98$

۳) زهرا از برادرش ۵ سال بزرگتر است، ۸ سال بعد سن زهرا دو برابر سن برادرش می‌شود، در حال حاضر زهرا چند ساله است؟

$z = n + 5$     $z = 2n$     $16$     $14$     $12$

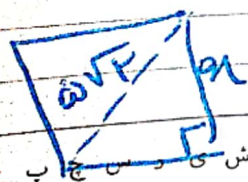
$n + 8 = 2(n - 1 + 8) \Rightarrow n + 8 = 2(n + 7)$

۴) شش برابر یک عدد طبیعی از مربع آن ۲۷ واحد کمتر است، این عدد کدام است؟

$6n = n^2 - 27 \rightarrow n^2 - 4n - 27 = 0$     $(n + 3)(n - 9) = 0$     $n = -3$     $n = 9$

۵) اندازه قطر مربعی  $5\sqrt{2}$  می‌باشد، اختلاف اندازه محیط و مساحت این مربع چند است؟

$10\sqrt{2}$     $5\sqrt{2}$     $10$     $5$



$a^2 + a^2 = (5\sqrt{2})^2$     $P = 4a = 4 \times 5 = 20$

$2a^2 = 50$     $S = a^2 = 25$

$a^2 = \frac{50}{2} = 25$     $S - P = 25 - 20 = 5$

$a = \pm \sqrt{25}$

$|a| = 5$

شماره جدولی در گوشه پایین چپ صفحه.