

زکاة العلم نشره

گروه تولید محتوای

"زکات علم"

سرگروه های آموزشی
معاونت آموزشی مدیریت آموزش و پرورش شهرستان اقلید

دستور زبان فارسی ششم


این محتوا به صورت درسنامه و برای دانش آموزان و آموزگاران پایه ی ششم تهیه شده است.

بدون شک نظرات ارزشمند شما به ما در تولید محتوای کامل تر کمک خواهد کرد.

تهیه کنندگان:

سمیرا صادقی، شهلا فروزانفر، صدیقه ابراهیمی، مریم فخری
، سمیه موسوی، زهرا فرجیانی، بهاره نامداری

دی ماه ۹۹



دانش های زبانی و ادبی
درس ۱ فارسی ششم

اجزا و انواع جمله

اجزای جمله

هر جمله از دو قسمت **نهاد** و **گزاره** تشکیل می شود

نهاد : قسمتی از جمله است که درباره ی آن خبری داده می شود. در حقیقت نهاد ، صاحب خبر است.

* نهاد می تواند یک کلمه باشد و یا از گروهی از کلمات تشکیل شده باشد. مثال :

شب ، شنفته اس مناجات علی

پیرمرد خسته ، نگاهی به اطراف خود کرد

سیمرغ و عقاب و باز و شاهین ذکر تو کند در آشیان ها



اجزای جمله

* : گاهی در برخی از جمله ها نهاد حذف می شود و با توجه به فعل تشخیص می دهیم که نهاد چه کسی یا چه چیزی است که اصطلاحاً به آن نهاد محذوف می گویند. مثال امروز دیر به اداره رسیدم با توجه به فعل (رسیدم) نهاد «من» است که حذف شده است

مراقب رفتارتان با دوستانتان باشید با توجه به فعل (باشید) نهاد «شما» است که حذف شده است.



اجزای جمله

گزاره: پس از تشخیص نهاد ، بقیه ی جمله گزاره است.

اجزای جمله

در جملات زیر نهاد و گزاره را مشخص کنید.

پروانه از گروه ایمان برخاست.
امروز بهترین دوستم ، جان مرا نجات داد
قسمت و سرنوشت، بهای آدم های تنبل و خطاکار است
سیمرغ و عقاب و باز و شاهین
ذکر تو کند در آسمان ها
هر گل و برگی که هست یاد خدا می کند
خیز و غنیمت شمار جنبش باد ربیع


اجزای جمله

در بیت زیر نهاد کدام است؟

اشرف و انجب تمام ملل یادگار قدیم دورانیم
الف (انجب ب (ما ج (ملل د (اشرف

در جمله ی « گدای نیک انجام ، به از پادشای بد فرجام » گزاره کدام است؟

الف (گدای نیک انجام ب (پادشاه بد فرجام
ج (به از پادشاه بد فرجام د (گدای نیک انجام به



انواع جمله

جمله از نظر محتوا و پیام چهار نوع است:
۱. جمله خبری : جمله ای است که خبری را می رساند. مثال :
باد بهاری وزید از طرف مرغزار.
اندیشه کردن اندر کار خالق و مخلوق روشنایی افزایش اندر دل.
پرند ها کوچ کردند.

* در پایان جمله های خبری علامت نقطه (.) می گذاریم.

انواع جمله

❖ ۲. جمله ی پرسشی : جمله ای است که سوال را می رساند. در پایان

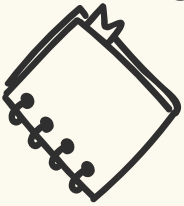
جملات پرسشی علامت سوال (?) قرار می گیرد

مثال:

بلبل و قمری چه خواند ؟

می دانی چه خبر است؟

آیا پرنده ها کوچ می کنند؟



انواع جمله

۳. جمله امری: جمله ای است که درخواست، خواهش و یا دستوری را بیان می کند. مثال:

خیز و غنیمت شمار

جهان، جمله فروغ نور حق، دان.

لطفا به خانه هایتان برگردید.

در پایان جمله ای امری نقطه (.) می گذاریم.

انواع جمله

۴. جمله ی عاطفی یا تعجبی : جمله ای است که یکی از عواطف و احساسات انسانی مثل تعجب ، تاسف ، خشنودی ، آرزو ، دعا ، خشم و نفرت و تحسین را بیان می کند. مثال:

افسوس که زمان به سرعت می گذرد!
کاش به مسافرت می رفتیم!
چه هوای خوبی!
خدایا تو معرکه ای!

* در پایان جمل های عاطفی علامت تعجب (!) قرار می گیرد

انواع جمله

نوع جملات زیر به ترتیب در کدام گزینه آمده است؟
هر آن کس که با تو نگوید درست چنان دان که دشمن جان توست

- الف (خبری ، خبری ، خبری ، خبری
- ب (خبری ، امری ، خبری ، خبری
- ج (پرسشی ، خبری ، امری ، امری
- د (پرسشی ، عاطفی ، خبری ، خبری

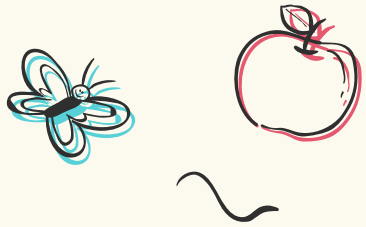


انواع جمله

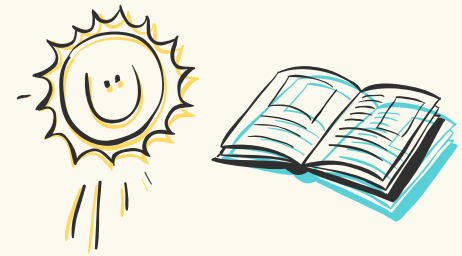


نوع جملات زیر را مشخص کنید.

برو شیر درنده باش ای دغل
چراغ دل به نور جان برافروخت
جز دانش و حکمت نبود میوه ی انسان
نابرده رنج، گنج میسر نمی شود
پیامبر درباره ی رفتار با پدر و مادر چه سفارشی کرده است؟
ای سرزمین زیبای من!
بلبل و قمری چه خواند؟ یاد خداوندگار



انواع جمله



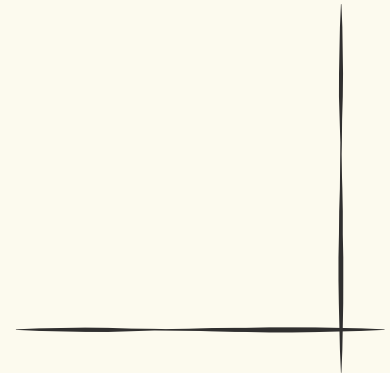
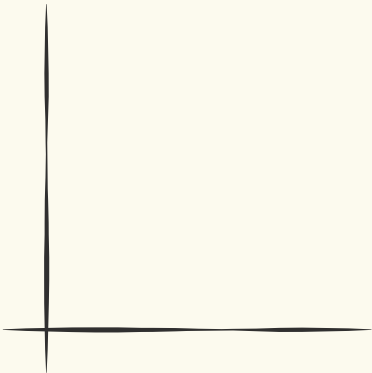
کدام گزینه از نظر محتوایی با سایر گزینه ها متفاوت است؟

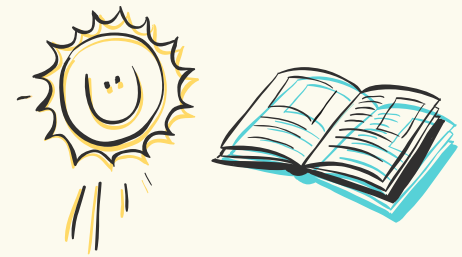
الف) خیز و غنیمت شمار جنبش باد ربیع

ب) به دانش گرای و بدو شو بلند

ج) برو شیر درنده باش ای دغل

د) یاد بهاری وزید از طرف مزغزار





خسته نباشید!



امیدوارم این درس رو خوب یاد گرفته باشید.



Teacher6_eqld