

۱- تنظیم دستگاه های بدن به دو صورت ..... و ..... انجام می شود.

الف ( عصبی - هورمونی ) ب ( عصبی - شیمیایی ) ج ( هورمونی - روانی ) د ( گزینه های الف و ب درست هستند

۲- دستگاه عصبی انسان .....

الف ( از یک بخش مرکزی تشکیل شده است. ) ب ( از یک بخش محیطی تشکیل شده است. )

ج ( از دو بخش مرکزی و محیطی تشکیل شده است. ) د ( در تنظیم دستگاه های بدن نقش ندارد. )

۳- بخش مرکزی دستگاه عصبی .....

الف ( شامل مغز و نخاع است . ) ب ( شامل اعصابی است

ج ( پیام حسی را از مغز و نخاع به اندام ها منتقل می کند ) د ( تنها فعالیت های ارادی بدن را کنترل می کند.

۴- کدام عبارت در مورد پاسخ های انعکاسی ندارست است.

الف ( بسیار سریع، بدون اراده و تفکر انجام می شوند. ) ب ( ضربان قلب و تنفس نمونه هایی از پاسخ انعکاسی هستند.

ج ( اغلب برای حفاظت از بدن انجام می شوند. ) د ( کشیدن دست در اثر برخورد با جسم داغ به صورت غیر ارادی بازتابی صورت می گیرد.

۵- بندبازان و افرادی که ژیمناستیک کار می کنند کدام بخش خود را تقویت می کنند؟

الف ( مخچه ) ب ( نیمکره های مخ ) ج ( بصل النخاع ) د ( ساقه مغز

۶- بخش مشخص شده در شکل ..... را نشان می دهد و در ..... نقش دارد.



الف ( مخ - حل مسئله ) ب ( مخچه - توانایی فکر کردن

ج ( مخچه - حفظ تعادل ) د ( بصل النخاع - تنفس

۷- کدام یک از موارد زیر از نقش های نیمکره های مخ نیست؟

الف ( توانایی فکر کردن ) ب ( حرف زدن ) ج ( حل مسئله ) د ( فشار خون

۸- بخش خاکستری رنگ و بیرونی نیمکره های مخ، ..... نام دارد و مرکز بسیاری از اعمال ..... بدن است.

الف ( آهیانه - ارادی ) ب ( قشر مخ - غیر ارادی ) ج ( قشر مخ - ارادی ) د ( پس سری - ارادی

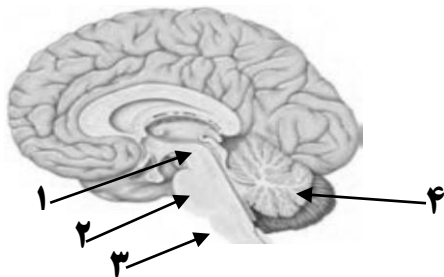
۹- مرکز کنترل کدام یک از فعالیت های زیر در بصل النخاع قرار ندارد؟

الف ( تنفس ) ب ( ضربان قلب ) ج ( فشار خون ) د ( راه رفتن

۱۰- کدام یک از بخش های نشان داده شده در شکل **گره حیات** گفته می شود؟

الف ( شماره ۱ ) ب ( شماره ۲

ج ( شماره ۳ ) د ( شماره ۴



۱۱- کدام یک از بخش های زیر مرکز برخی از انعکاس های بدن نیز است؟

الف ( مغز ) ب ( بصل النخاع ) ج ( ساقه مغز ) د ( نخاع

