

موارد صحیح را با علامت (X) مشخص کنید.

۱) شعر ای نام تو بر دل و زبان ها از کیست؟

- سعدی (۱) حافظ (۲) احمد جام (۳) ابوالقاسم حالت (۴)

۲) بیت مقابل چند جمله است؟

((جبرئیل و ملائک مقرب ***** ذکر تو کند در آسمان ها))

- جمله ۱ (۱) جمله ۲ (۲) جمله ۳ (۳) جمله ۴ (۴)

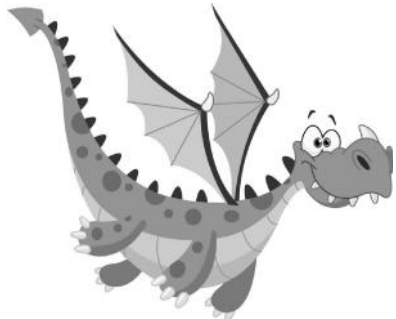
۳) کدام یک از نظر املايي صحیح است؟

- غفلط (۱) غفلت (۲) قفلط (۳) قفلت (۴)

۴) معنی واژه ی ((ربیع)) کدام است؟

- بهار (۱) تابستان (۲) پاییز (۳) زمستان (۴)

جای خالی را با کلمات مناسب پر کنید.



۱)..... سبب افزایش روشنایی دل می شود.

۲) مجموع چند کلمه را که مفهوم خاصی را به شخصی می رساند می گویند.

۳) علامت ((!)) در انتهای جمله های به کار می رود.

۴)..... مهمترین بخش گزاره است.

به سوالات زیر پاسخ کامل بدهید.

۱) منظور از بیت « برگ درختان سبز در نظر هوشیار ***** هر ورقش دفتری ست معرفتِ کردگار » چیست؟

.....

۲) جمله ی زیر را به صورت فارسی روان باز نویسی کنید.

**این همه خلق را که شما ببینید بدین چندین بسیاری، این همه را خالق است که آفریدگار ایشان است و نعمت بر ایشان از وی است.

.....

.....

۳) برای هر یک مثالی بیاورید.



*جمله ی امری:

**جمله ی پرسشی:

***جمله ی خبری:

****جمله ی عاطفی:

۴) باتوجه به بیت زیر به سوالات پاسخ دهید.

((خیز و غنیمت شمار، جنبش باد ربیع ***** ناله ی موزون مرغ، بوی خوش لاله زار))

الف) بیت بالا چند جمله است؟ فعل های آن را مشخص کنید.....

.....

ب) چه نوع جمله هایی در بیت بالا وجود دارد؟.....

.....

ج) یک نهاد و یک گزاره در بیت مشخص کنید.

نهاد: گزاره:

۵) در بیت زیر معنی واژه ای که زیر آن خط کشیده چیست؟

((برگ درختان سبز در نظر هوشیار ***** هر ورقش دفترى ست معرفتِ کردگار))

۶) منظور از تو در بیت مقابل کیست؟ ((هر گز نرسد به منزل عشق ***** بی بدرقه ی تو کاروان ها))

.....