

سوالات درس ۵

کامل کنید

- ۱- قسمت های نرم زیر پوست بدن، هستند.
- ۲- وقتی ماهیچه ی روی بازو، می شود، ساعد خم می شود.
- ۳- قسمت های سخت زیر پوست بدن، هستند.
- ۴- استخوان ها توسط در محل به هم وصل شده اند.
- ۵- دستگاه حرکتی بدن آدمی شامل و است.
- ۶- استخوان می توانند در محل حرکت داشته باشند.
- ۷- حرکت استخوان ها توسط امکان پذیر می باشد.
- ۸- در سر استخوان ها، در محل مفصل، وجود دارد.
- ۹- مرکز کنترل اعمال ارادی و غیرارادی بدن، است.
- ۱۰- پیام مغز و نخاع از طریق به سراسر بدن منتقل می شود.
- ۱۱- در فضای لوله ای شکل درون ستون مهره ها، قرار دارد.

صحیح یا غلط

- ۱۲- ورزش باعث نیرومند شدن ماهیچه می شود.
- ۱۳- ماهیچه های قلب، خون را در رگ ها به جریان در می آورند.
- ۱۴- ماهیچه های معده به هضم و جذب غذا کمک می کنند.
- ۱۵- فرمانده ی اصلی کل بدن مغز است.
- ۱۶- جمجمه از مغز محافظت می کند.
- ۱۷- بعضی از ماهیچه ها مثل ماهیچه های قلب و معده، به صورت غیر ارادی کار می کنند.
- ۱۸- استخوان از مواد محکمی ساخته شده است پس استخوان بخش زنده محسوب نمی شود.

تعریف کنید

۱۹- مفصل:

۲۰- اسکلت درونی:

۲۱- عصب:

پاسخ دهید

۲۲- چرا می گویند استخوان یک اندام زنده است؟

۲۳- نقش نخاع را در بدن آدمی بنویسید.

۲۴- جدول زیر را کامل کنید.

نام اندام	شش	قلب	
اسکلت حفاظتی			جمجمه
			ستون مهره ها

۲۵- وظایف اسکلت درونی بدن را بنویسید.

۲۶- چه کارهایی موجب آسیب رسیدن به ستون مهره در دستگاه حرکتی می شود؟

۲۷- عوامل مؤثر در سلامت اندام حرکتی بدن را شرح دهید.

۲۸- ماهیچه ی جلو و پشت بازو، چه طور سبب حرکت استخوان ساعد می شوند. توضیح دهید؟

۲۹- وظیفه ی ماهیچه ها را در بدن آدمی بنویسید.

۳۰- ماهیچه ها را به چند دسته، تقسیم می کنند؟ نام ببرید و برای هر گروه دو مثال بزنید.

۳۱- چرا می گوییم ماهیچه ی معده غیر ارادی است؟

۳۲- بخش های خواسته شده در شکل زیر را نام گذاری کنید.



۳۳- بین عبارت های زیر در ستون اول و دوم ارتباط برقرار کنید. (در ستون دوم، یک مورد اضافی است.)

- | | |
|-----------|---|
| ۱- اعصاب | ا) حرکت استخوان ها را در محل مفصل آسان می کند. |
| ۲- غضروف | ب) فرمان فعالیت های ارادی بدن را می دهد. |
| ۳- مغز | پ) درون ستون مهره ها قرار دارد. |
| ۴- قلب | ت) باعث حرکت اندام ها می شود. |
| ۵- نخاع | ث) ماهیچه ی این اندام خون را در رگ ها به جریان در می آورد |
| ۶- ماهیچه | |

ا) ۲ (ب) ۳ (پ) ۵ (ت) ۶ (ث) ۴

انتخاب کنید

۳۴- رشته های عصبی کدام یک از اندام های حسی در سراسر بدن پراکنده شده است؟

۱- بویایی

۲- چشایی

۳- لامسه

۴- شنوایی

۳۵- کدام ماهیچه ارادی است؟

۱- ساق پا

۲- معده

۳- قلب

۴- روده

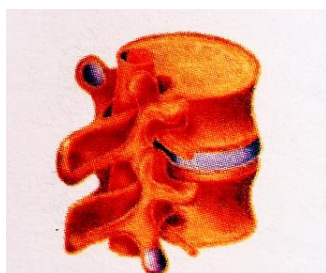
۳۶- شکل روبه رو، کدام استخوان بدن است؟

۱- جمجمه

۲- لگن

۳- مهره ی کمر

۴- مچ



۳۷- کدام گزینه صحیح است؟

۱- همه ی ماهیچه ها به صورت ارادی کار می کنند.

۲- مغز فقط مرکز کنترل اعمال ارادی بدن است.

۳- در محل مفصل، استخوان ها مستقیماً به هم وصل می شوند.

۴- با قطع شدن نخاع قسمتی از بدن فلج می شود.

۳۸- کدام یک از مواد غذایی زیر بر رشد استخوان ها تأثیر بیش تری دارد؟

۱- برنج

۲- نان

۳- زیتون

۴- شیر

۳۹- حرکت کدام ماهیچه ارادی است؟

۱- روده - معده

۲- بازو - ران

۳- قلب - رگ ها

۴- مری - روده

۴۰- در فضای خالی و لوله ای شکل درون ستون مهره ها وجود دارد.

۱- غضروف

۲- نخاع

۳- مفصل

۴- مغز قرمز استخوان

۴۱- کدام یک فرمانده ی اصلی کل بدن است؟

۱- مغز

۲- نخاع

۳- رشته ی عصبی

۴- گیرنده ی حسی

۴۲- کدام اتفاق در هنگام خم شدن ساعد صورت می گیرد؟

۱- انقباض عضله ی پشت بازو

۲- انبساط عضله ی پشت بازو

۳- انقباض عضله ی پشت ساعد

۴- انبساط عضله روی بازو