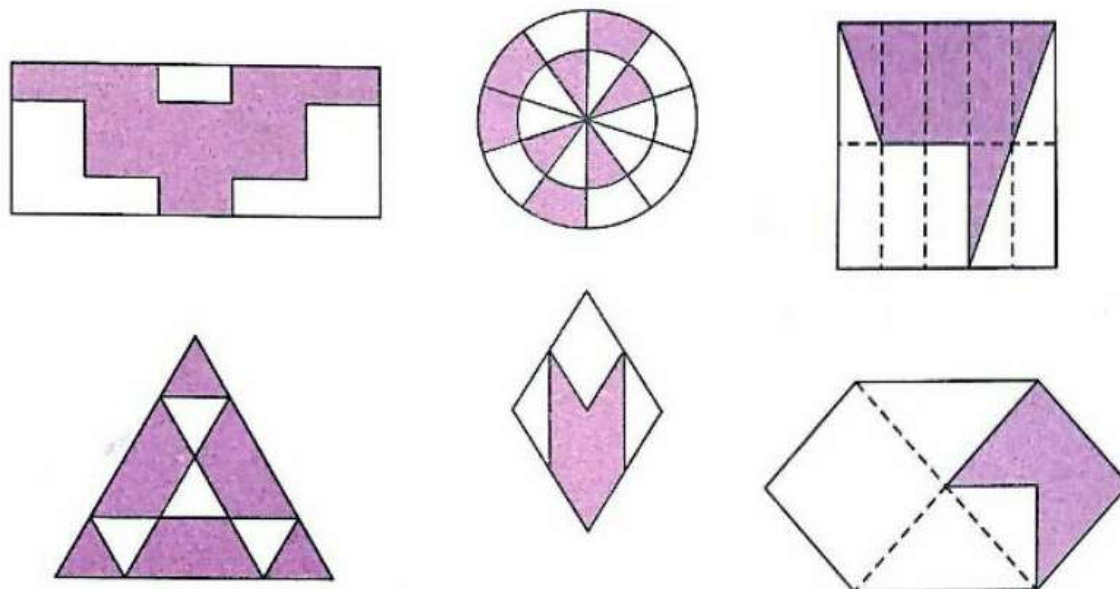
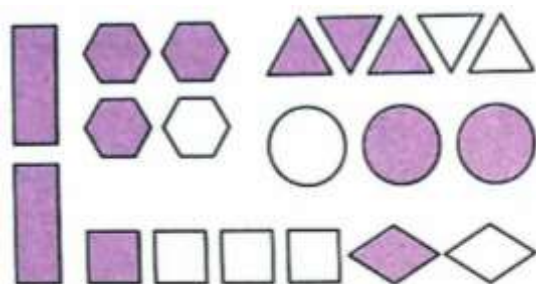


## سری تکالیف فصل سوم

۱) در هر یک از شکل های زیر نسبت قسمت رنگ شده به رنگ نشده را بنویسید.



۲) با توجه به شکل مقابل به سوالات زیر پاسخ دهید.



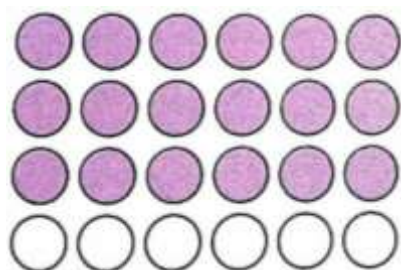
الف) چه نسبتی از کل شکل ها رنگ شده است؟

ب) چه درصدی از شکل ها رنگ شده است؟

ج) نسبت چهارضلعی ها به سایر شکل ها چیست؟

د) چند درصد چهارضلعی ها رنگ شده است؟

۳) با دسته بندی مناسب برای شکل زیر ۲ نسبت مساوی بنویسید.



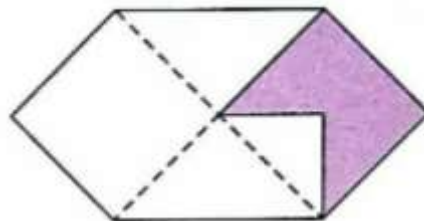
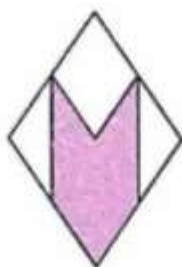
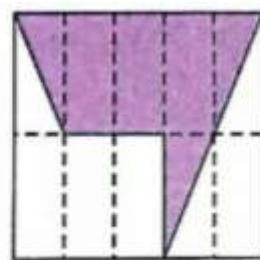
۴) نسبت های داده شده در هر قسمت را به صورت کسر بنویسید و تا حد امکان ساده کنید.

الف) ۴۸ به ۷۲

ب) ۱۳۵ به ۹۰

ج) ۵۶ به ۱۴۰

۵) مشخص کنید در هر یک از شکل های بالا چه درصدی رنگ شده است؟



۶) نسبت سن مریم به زهرا ۴ به ۳ است. اگر مجموع سن آن ها ۲۸ سال باشد هر کدام چند ساله هستند؟

۷) کتابی را با ۱۵ درصد تخفیف، ۹۷۷۵ تومان خریده ایم. قیمت اصلی کتاب چند تومان بوده است؟

۸) محیط مستطیلی ۴۸ سانتی متر و طول آن سه برابر عرض است. مساحت این مستطیل را حساب کنید.

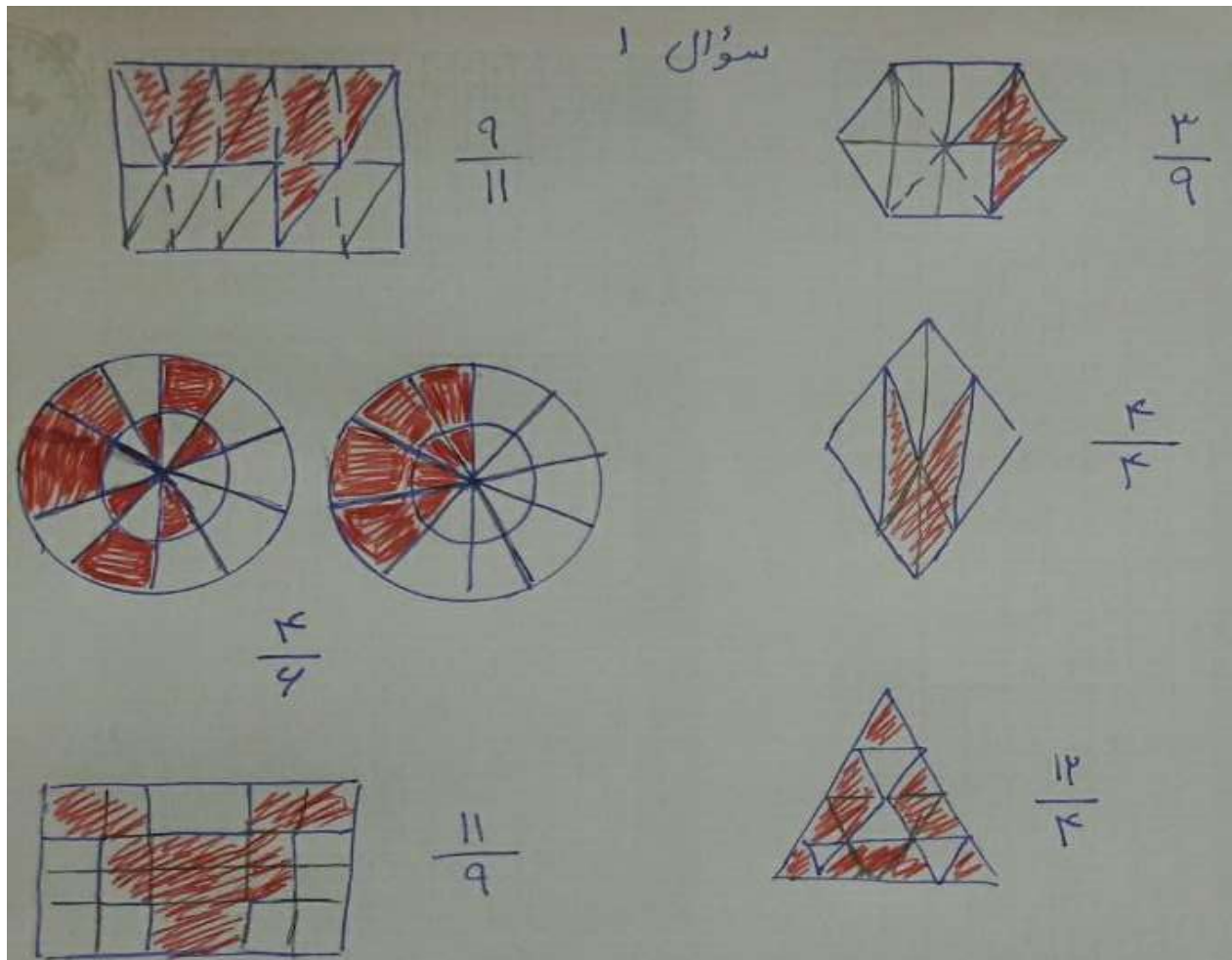
۹) ۱۶ درصد ثلث عددی برابر ۱۱۲ است. آن عدد چند است؟

۱۰) نسبت دو عدد ۱ به ۳ است. اگر یکی از آن ها ۶ باشد، عدد دیگر کدام است؟ (در دو حالت پاسخ دهید.)

۱۱) اختلاف ۱۵ درصد عدد ۵۶۰ و ۱۵ درصد عدد ۵۰۰ برابر با چه عددی است؟

۱۲) ۱۲٪ از چه عددی برابر ۳۶ می شود؟

## پاسخنامه (با همکاری همگان در تالار تهیه شده است)



سؤال ۲

(الف)

تف شده  $\frac{12}{20}$  کل شکل

(ب)

تف شده  $\frac{12 \times 5}{20 \times 5} = \frac{40}{100} = 40\%$

(ج)

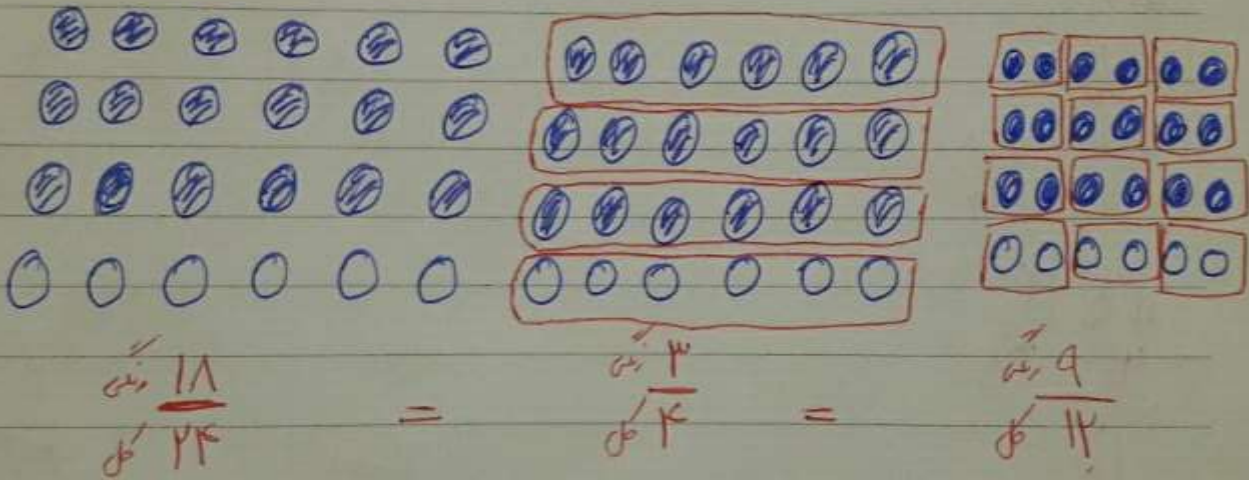
صاف شده  $\frac{8}{12} = \frac{2}{3}$

(د)

$\frac{4}{8} = 50\%$



سؤال ٣



سؤال ٤

الف)  $\frac{48}{72} = \frac{2}{3}$

ب)  $\frac{135}{90} = \frac{45}{30} = \frac{3}{2} = \frac{3}{2}$

ج)  $\frac{54}{180} = \frac{1}{2} = \frac{1}{2}$

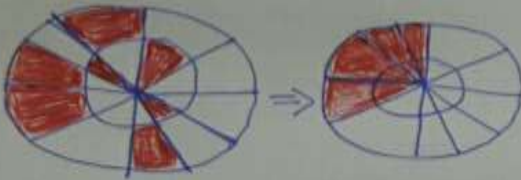
سؤال ٥



$\frac{4}{10} = \frac{40}{100} = 40\%$



$\frac{2}{12} = \frac{1}{6} = \frac{16.6}{100} = 16.6\%$



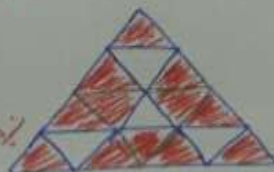
$\frac{3}{8} = \frac{37.5}{100} = 37.5\%$



$\frac{2}{8} = \frac{1}{4} = \frac{25}{100} = 25\%$



$\frac{5}{16} = \frac{31.25}{100} = 31.25\%$



$\frac{5}{16} = \frac{31.25}{100} = 31.25\%$

سوال ۶

۴	مدیر	۱۶
۳	زهر	۱۲
۷	مجموع	۲۸

سوال ۷

۱۵	تخفیف	۱۷۲۵
۸۵	پرداخت	۹۷۷۵
۱۰۰	کل	۱۱۵۰۰

x ۱۱۵

سوال ۸ طول ۳ برابر عرض است یعنی نسبت طول به عرض ۳:۱ است

$۴۸ \div ۲ = ۲۴$ 
 $\Rightarrow$ 
 تناسب مجموع داریم

۳	طول	۱۸
۱	عرض	۶
۴	مجموع	۲۴

x ۶

$$\begin{array}{r} ۱۸ \\ \times ۶ \\ \hline ۱۰۸ \end{array}$$

سایه مربع

مساحت مستطیل = طول  $\times$  عرض

سوال ۹

$$\frac{14}{100} \times \frac{1}{3} \times \boxed{\phantom{000}} = 112$$

$$\frac{14}{100} \times \frac{1}{3} = \frac{14}{300}$$

$$\frac{14}{300} \times \boxed{\phantom{000}} = 112$$

$$112 \div \frac{14}{300} = 112 \times \frac{300}{14} = 2400$$

سوال ۱۰

۱	۲
۳	۶

مقدار

۱	۶
۳	۱۸

مقدار

سوال ۱۱

۱۵	۸۴
۱۰۰	۵۶۰

۱۵	۷۵
۱۰۰	۵۰۰

۸۴
۷۵
۰۹

سوال ۱۲

۱۲	۳۶
۱۰۰	۳۰۰

→  
x ۳

عزیزی - حیدرزاده ، قالار معلمان پنجم دکتر صفائی