



@hatami402
کانال تلگرامی خانم حاتمی

۱- جانوری از گروه سخت پوستان که زندگی در محیط تاریک و مرطوب را دوست دارد.

۲- این گروه از فراوان ترین جانوران بند پا روی زمین هستند.

۳- کرمی که در روده انسان مخصوصا کودکان زندگی می کند و از غذای بدن او استفاده می کند.

۴- حشره ای که در لابه لای موهای انسان زندگی می کند و از خون او تغذیه می کند.

۵- جانوری بی مهره که با تارهای چسبناک خود می تواند حشرات را شکار کند

۶- نام گروهی از بی مهره ها که خرچنگ هم در آن قرار دارد و پوست محکمی از بدن آنها محافظت می کند

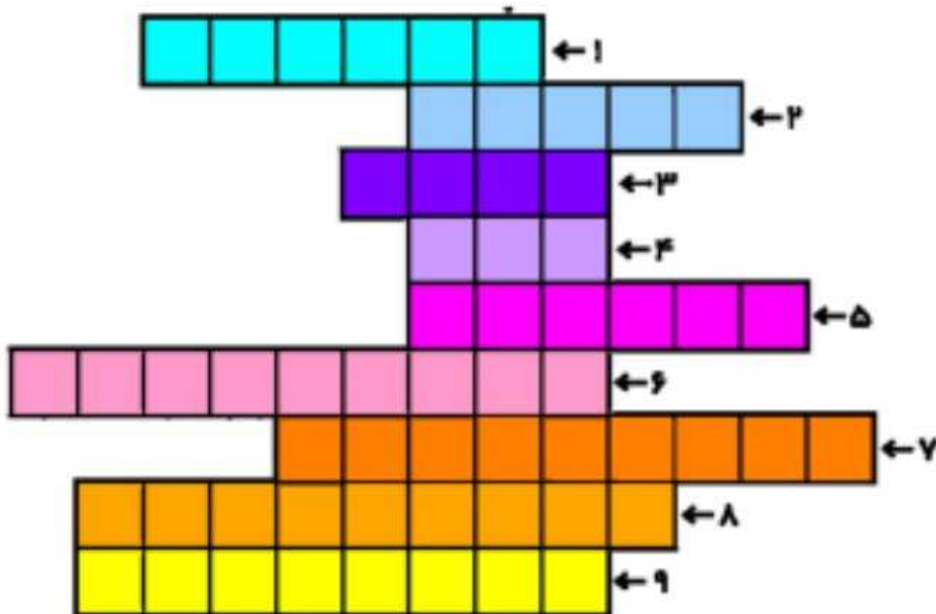
۷- این گروه از بی مهره ها، بدنی دو قسمتی و هشت پای بندبند دارد.

۸- این گروه از بی مهره ها تعداد زیادی پا دارند و

بعضی از آنها گیاهخوارند و تعدادی گوشتخوار هستند.

۹- متنوع ترین گروه بی مهره ها هستند که بدنی بند بند دارند و

خود شامل ۴ گروه دیگر از بی مهره ها می شوند





جمله های درست و نادرست را مشخص کنید

۱_ مار و کرم خاکی هر دو جانوری بی مهره هستند.

۲_ همه ی کرم ها مضر هستند.

۳_ از زالو در پزشکی استفاده می کنند.

۴_ خرچنگ و عقرب از بی مهره هایی هستند

که در گروه سخت پوستان قرار دارند.

۵_ تمام بی مهره ها در خشکی زندگی می کنند .

۶_ کرم خاکی می تواند به تقویت

خاک کشاورزی کمک کند.

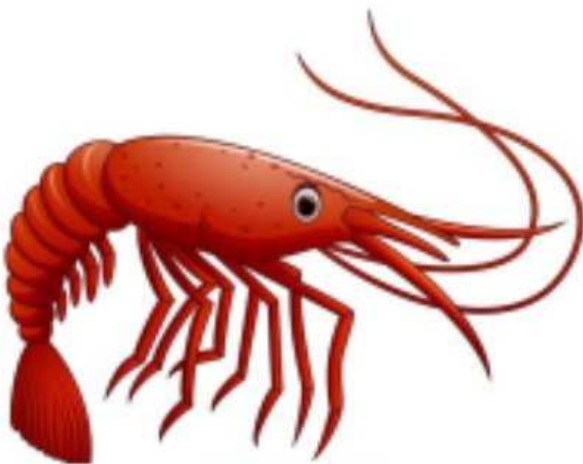
۷_ خرخاکی حشره ای است که بیشتر در محیط

مرطوب و تاریک زندگی می کند.



بنویس هر کدام از جانوران زیر به چه گروهی تعلق دارند.

[@hatami402](https://t.me/hatami402)
کانال تلگرامی خانم حاتمی



این تصاویر، کدام مرحله از زندگی برخی بی مهره ها
را نشان می دهد؟

کدام گروه از بی مهره ها،

این کار را انجام می دهند؟



چه موقع این

جانوران بی مهره،

این کار را

انجام می دهند؟



تفاوت و شباهت این دو بی مهره را بنویس



شباهت



تفاوت



فایده و ضرر کرم ها را بنویس

@hatami402

کانال تلگرامی خانم حاتمی



Search icon X

Video player area (pink background with a play button icon)

Image placeholder area (yellow background with an exclamation mark icon)

فایده و ضرر حشرات را بنویس



Search icon X

Video player area (pink background with a play button icon)

Image placeholder area (yellow background with an exclamation mark icon)