

۱- عملی که غذا کوچک شده

تا آماده ورود به خون شود.

۲- اولین محل ورود غذا

به دستگاه گوارش است

۳- غذا در دهان با این

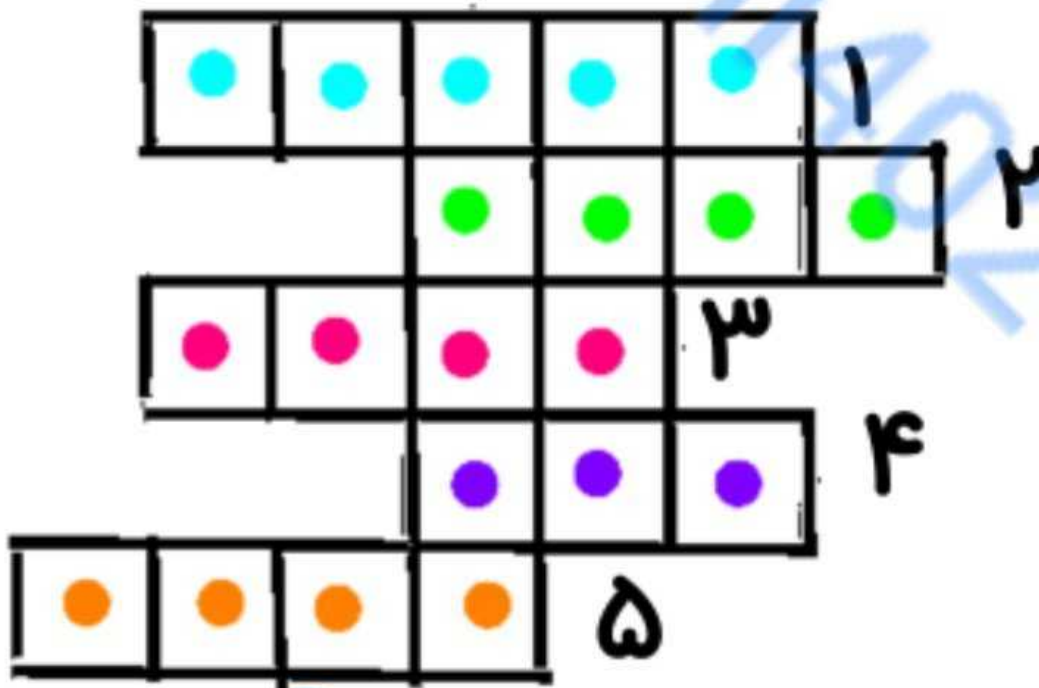
مایع مخلوط می شود.

۴- گلوله های نرم غذا

از این راه به معده می رسند.

۵- بعد از ورود مواد غذایی به این اندام به

شکل مایع غلیظی انبار می شوند.



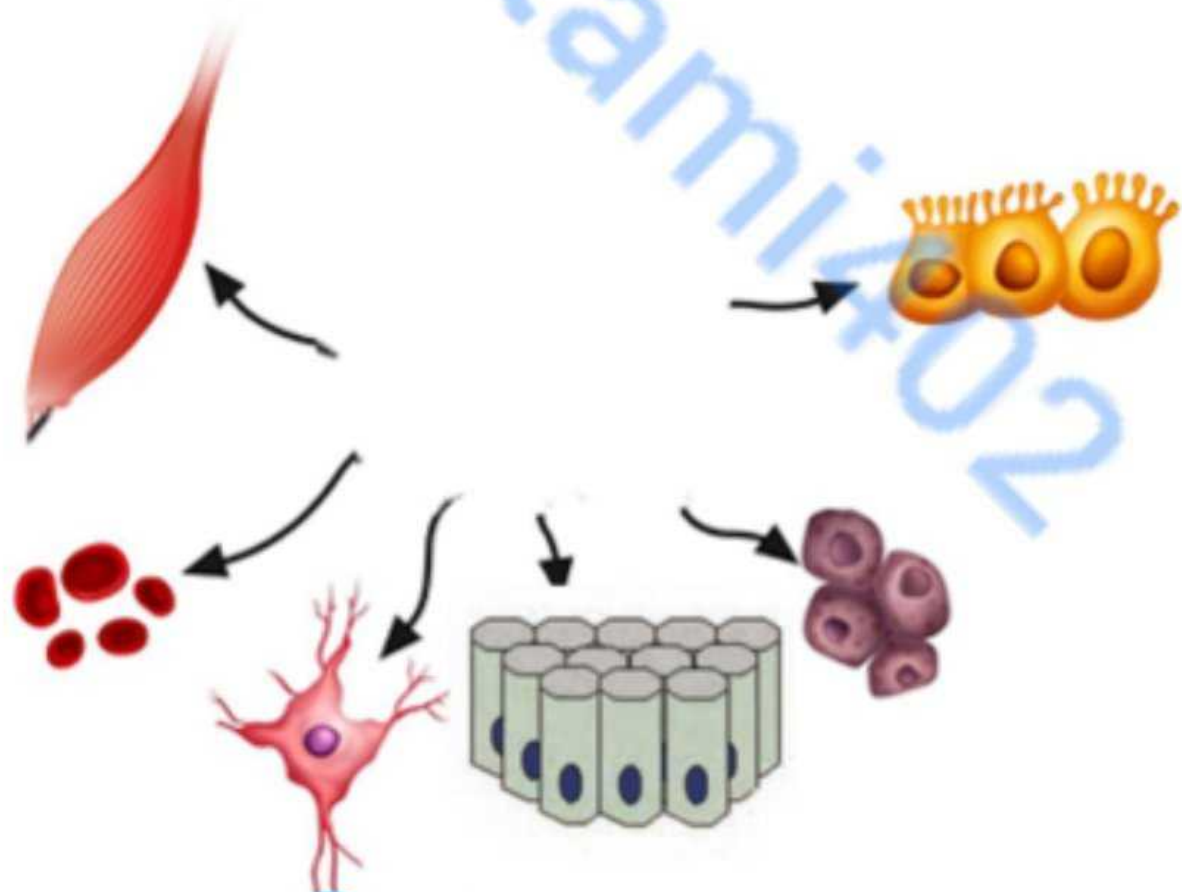
برای دیدن سلول ها باید از استفاده کنیم.



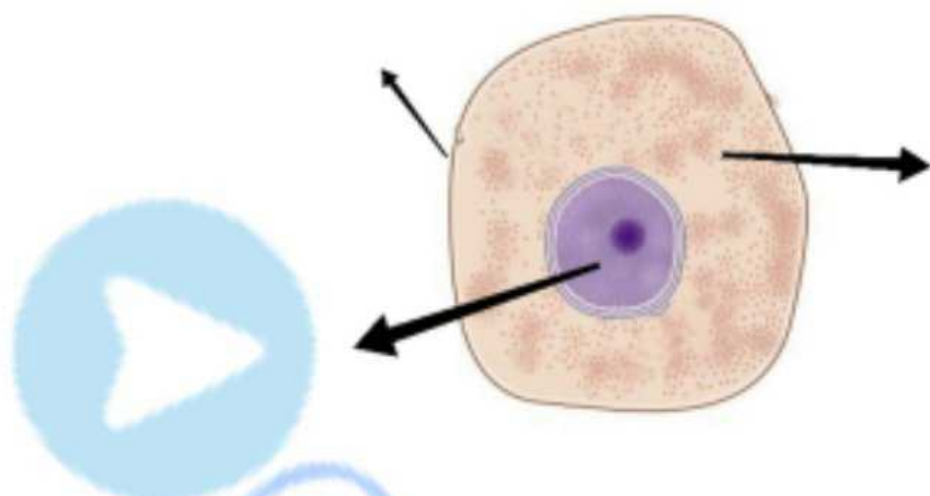
توضیح بده چرا به این وسیله نیاز داریم؟

سلول های بدن ما شکل های مختلفی دارند

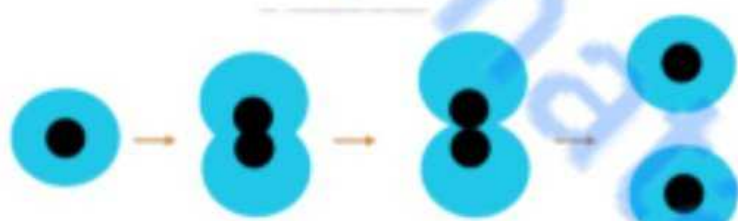
می دانی این سلول ها مربوط به کدام اندام بدن هستند؟



نام این سه قسمت از سلول را بنویس



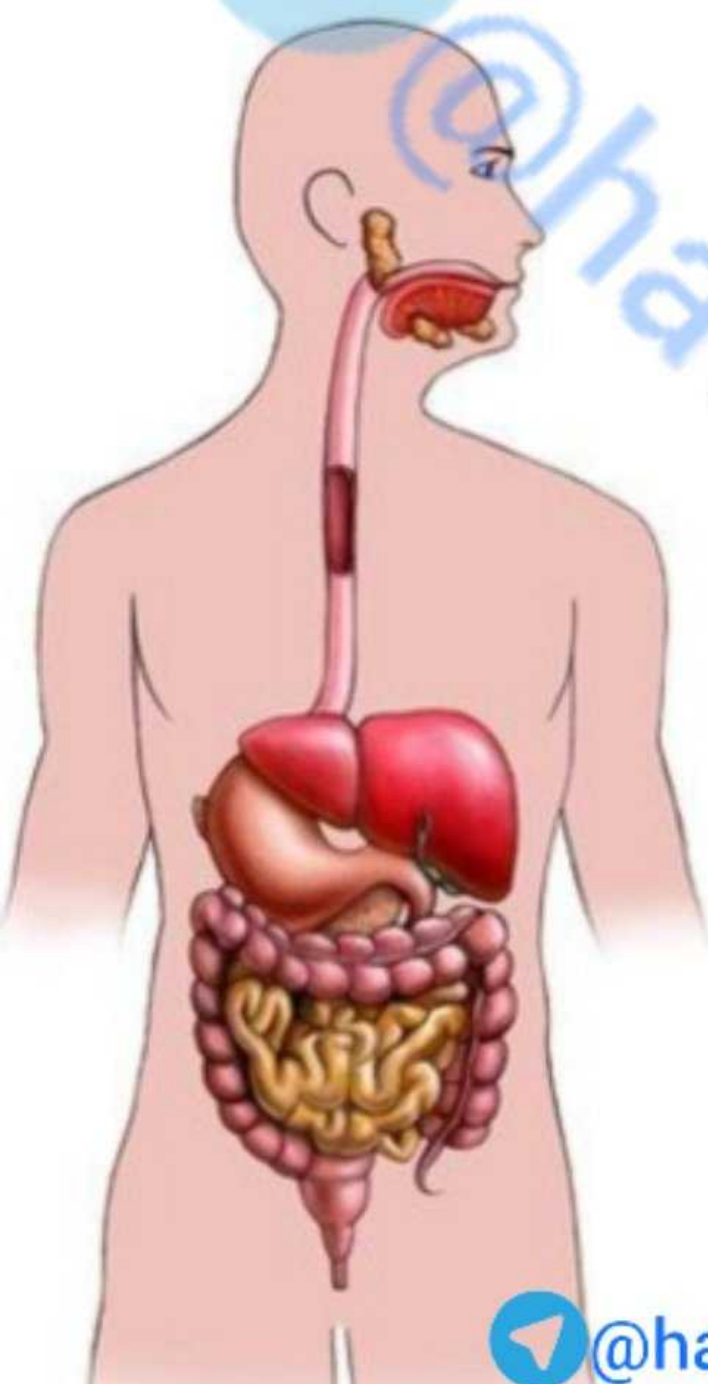
این تصویر مراحل را نشان می دهد.



سپهر هنگام بازی زمین خورد
پوست پای او چگونه ترمیم خواهد شد؟



نام قسمت های مختلف
دستگاه گوارش را به ترتیب بنویس
محل آنها را روی شکل مشخص کن



ادامه ی جمله ی هما را بنویس:
باید مقدار کافی از غذاهای گوناگون بخورم
تا....



شکم آرش درد می کند
در مورد تغذیه ی سالم و حفظ سلامت بدن
چه توصیه ای به او داری؟

