

فعالیت های درس ۹

فعالیت ۱ - ص ۴۲

روستای مهدیه در دامنه کوه های البرز قرار گرفته و به علت مجاورت با کویر آب و هوای گرم و خشکی دارد. و زمین های آن پوشیده از شنزار و نمکزار است کشاورزی محدودی دارد... اما روستای و تایی در غرب ایران و در زاگرس مرطوب قرار گرفته و دارای آب و هوای معتدل و مرطوب است دارای رودهای پرآب و زیادی است به همین علت کشاورزی آن بسیار پر رونق است.

فعالیت ۲ - ص ۴۴:

هدف از این پرسش تقویت مهارت طرح سؤال است که اولین مقدمه هر کاوشگری است.

مربوط به فعالیت ۳ و ۴ :

نقشه ناهمواری ها: کوها، جلگه ها، قله های بلند، کوهپایه ها با رنگ قهوه ای تا زرد کم رنگ

و ارتفاعات با رنگ سبز مشخص شده است.

نقشه گردشگری: هتل ها، بوستان ها، فضای سبز، ترمینال، فرودگاه، موزه ها، بناهای تاریخی و...

نقشه تقسیمات کشوری: استان ها، مراکز استان، شهرستان ها و...

نقشه راه ها: راه های اصلی و فرعی، بزرگراه و آزاد راه، پمپ بنزین، پل، راه آهن و...

مربوط به فعالیت ۶ و ۵ ص ۴۵:

۵- از میدان انقلاب تا ابتدای بلوار کشاورز، روی نقشه حدود ۴ سانتی متر است که روی مقیاس مدرج معادل ۸۰۰ متر خواهد بود.

۶- از میدان انقلاب تا چهارراه فلسطین نیز حدود ۵/۵ سانتی متر است که روی مقیاس مدرج معادل ۱۱۰۰ متر می باشد.

(یک کیلومتر و ۱۰۰ متر) $1 / 100 = 1100 / 1000$

مربوط به فعالیت ۷- ص ۴۶

عکس شماره ۱: یک روستا را نشان می دهد.

روستا در دامنه کوه واقع شده است و جاذبه گردشگری دارد؛ چون در این منطقه

صنایع دستی نیز برای فروش گذاشته شده اند. خانه های این روستا حالت پلکانی دارند. و در منطقه کوهپایه ای واقع شده. احتمالاً بخشی از درآمد

مردم این روستا از طریق گردشگری و فروش کالا به مسافران تأمین می شود

عکس شماره ۲: یک دشت سرسبز میانکوهی را نشان می دهد. بارش برف و باران کافی در منطقه، موجب روئیدن مراتع در کوه ها شده و منطقه

برای پرورش دام مساعد است و فعالیت دامداری می تواند برای مردم درآمد داشته باشد. احتمالاً این منطقه مستعد زندگی کوچ نشینی است.

درس ۱۰:

فعالیت شماره ۲ ص ۵۰ :

پاسخ های احتمالی : کمک به بازیافت زباله، نریختن زباله در مکان های عمومی مانند جوی های آب و معابر، قردانی از رفتگران، پرداختن به موقع عوارض نوسازی، حفاظت از اماکن و وسایلی که شهرداری جهت رفاه حال شهروندان در شهر ایجاد کرده است؛ مانند نیمکت های بوستان ها و وسایل بازی، صندلی ها و وسایل بازی در بوستان ها، فرهنگ سرا، حفاظت از گل کاری ها و فضاهای سبز....

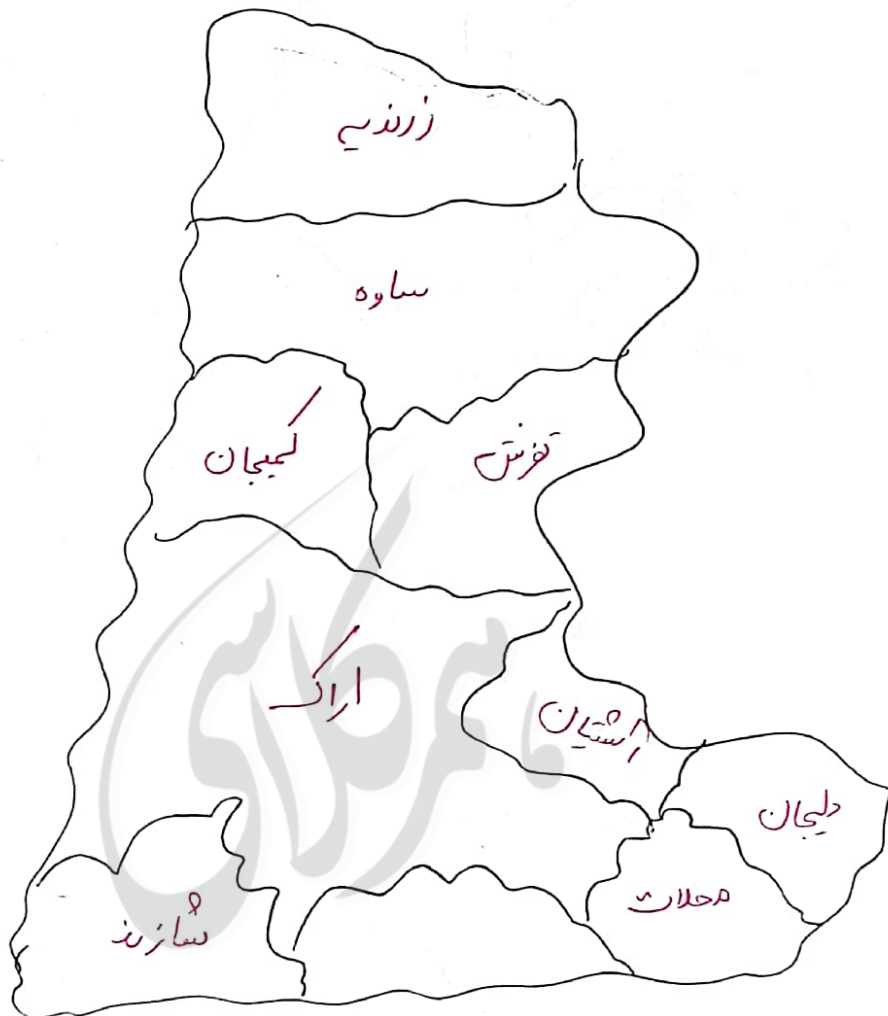
فعالیت شماره ۲- ص ۵۰:

شهرداری سالی یکبار مبالغی از شهر نشینان تحت عنوان عوارض نو سازی دریافت می کند که جزء ردیفهای درآمدی شهرداری می باشد ، در چارچوبی که قانون برای آنها تعیین کرده وظیفه دارند در قبال اخذ مبالغی مشخص خدماتی را به شهروندان ارائه دهند .



کاربرگه شماره (۳) آشنایی با تقسیمات استان

برای دانلود گام به گام های دروس دیگری Hamkelasi.ir مراجعه کنید.



محل چسباندن نقشه تقسیمات سیاسی (کشوری) استان.

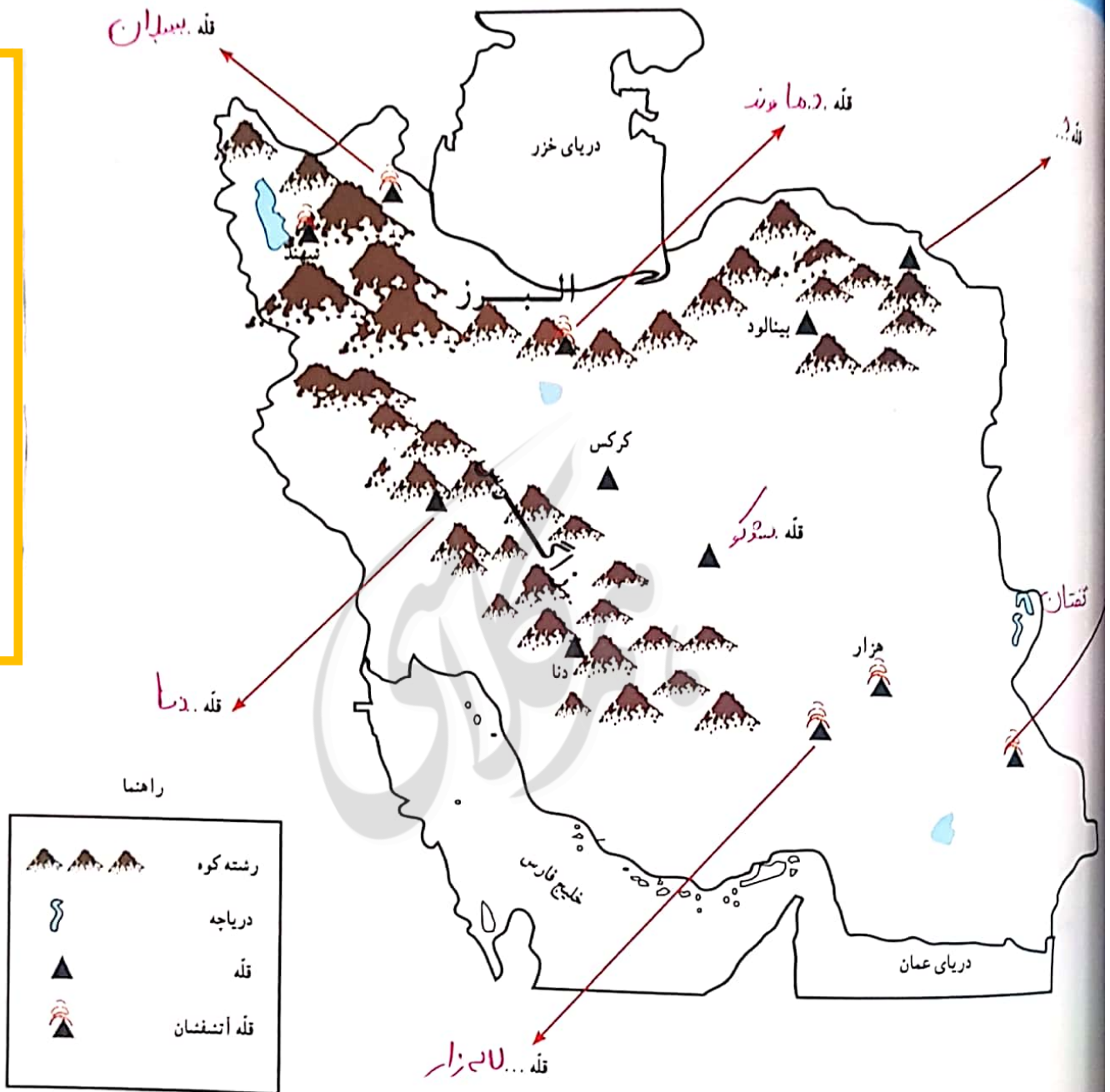
با راهنمایی و کمک معلم، نقشه تقسیمات سیاسی (کشوری) استان محل زندگی تان را پیدا کرده، رونوشت بگیرید، و در این محل بچسبانید. سپس به پرسش ها پاسخ دهید.

نقشه خوانی:

- استان شما چند شهرستان دارد؟ با شماره مشخص کنید.
- مرکز استان شما کدام شهر است؟
- بزرگ ترین شهرستان و کوچک ترین شهرستان استان شما کدام است؟
- شهر یا روستایی که شما در آن زندگی می کنید در کدام شهرستان این استان واقع شده است؟

کاربرگه شماره (۴) قلّه‌های مهم ایران

برای دانلود گام به گام های دروس ديگر به Hamkelasi.ir مراجعه كنيد.



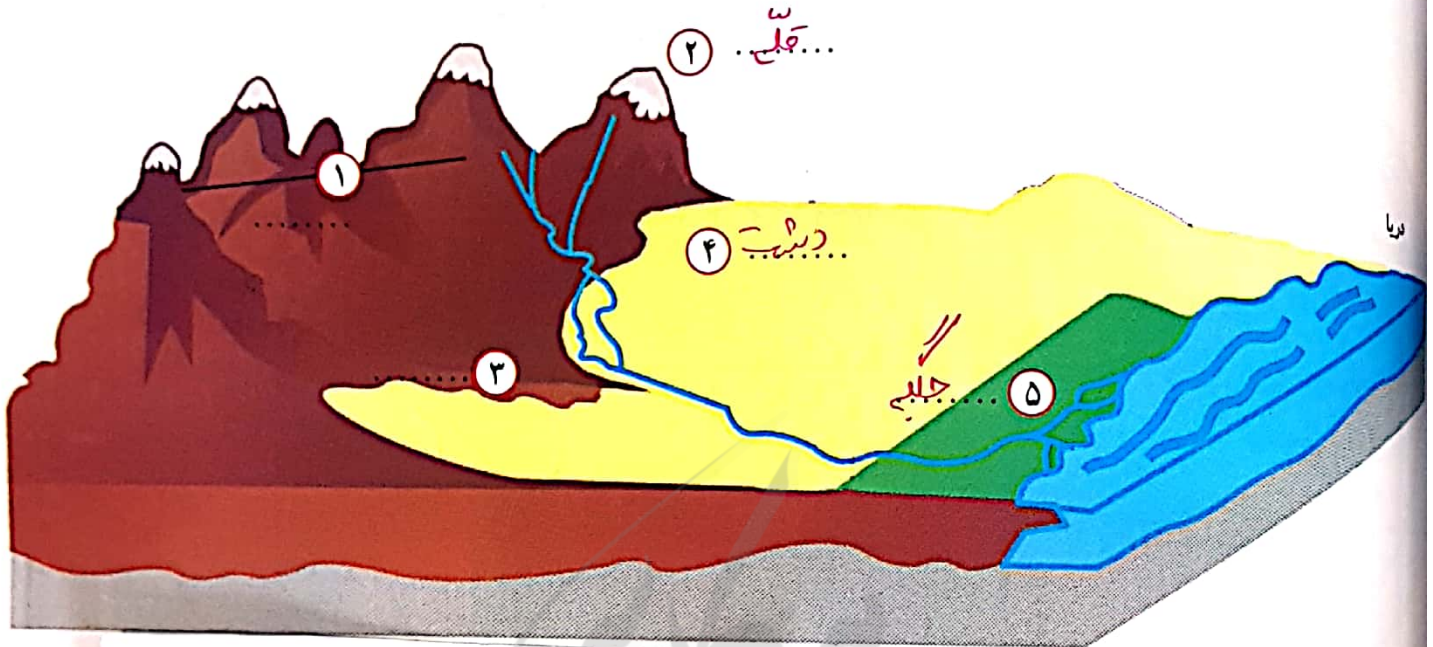
- روی نقشه نام قلّه‌هایی را که نوشته نشده است بنویسید.

- دریاها را با مداد آبی رنگ کنید.

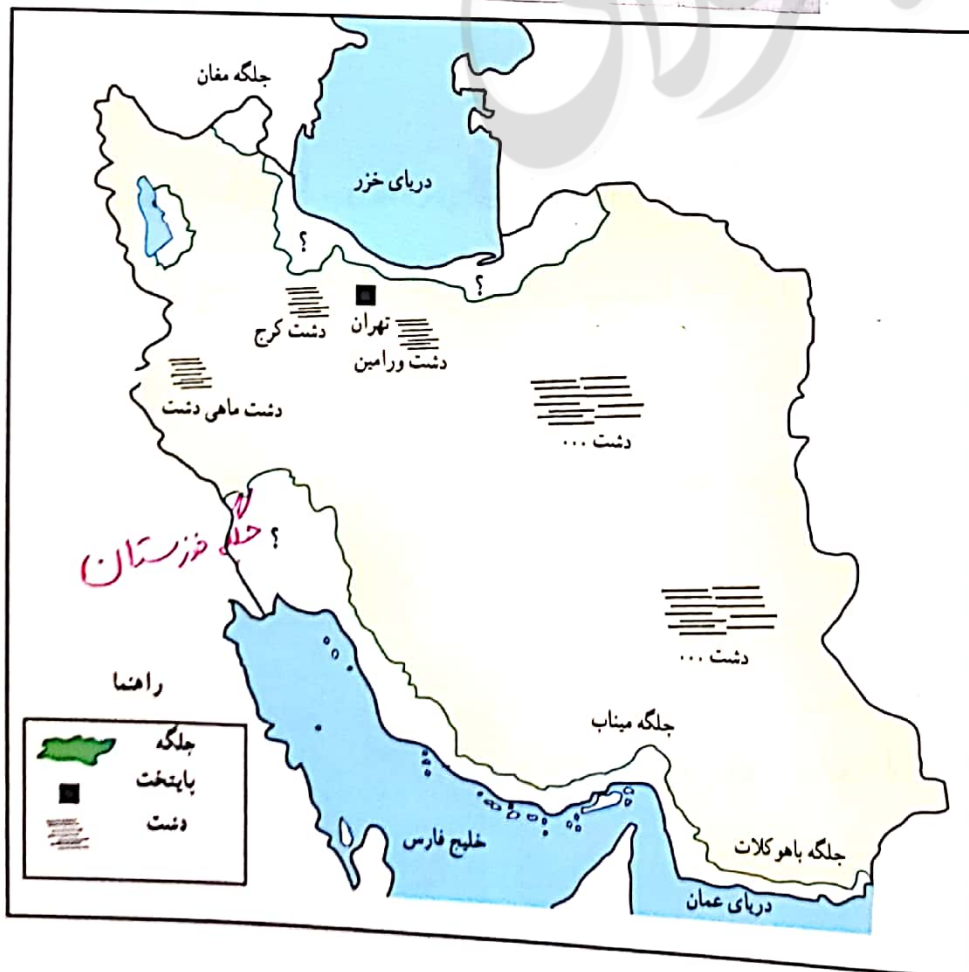
- کدام قلّه‌ها آتشفشان بوده‌اند؟ بنویسید. **بستان - دماوند - سهند - نفتان - هراز - ورامین**

کاربرگه شماره (۵) دشت و جلگه

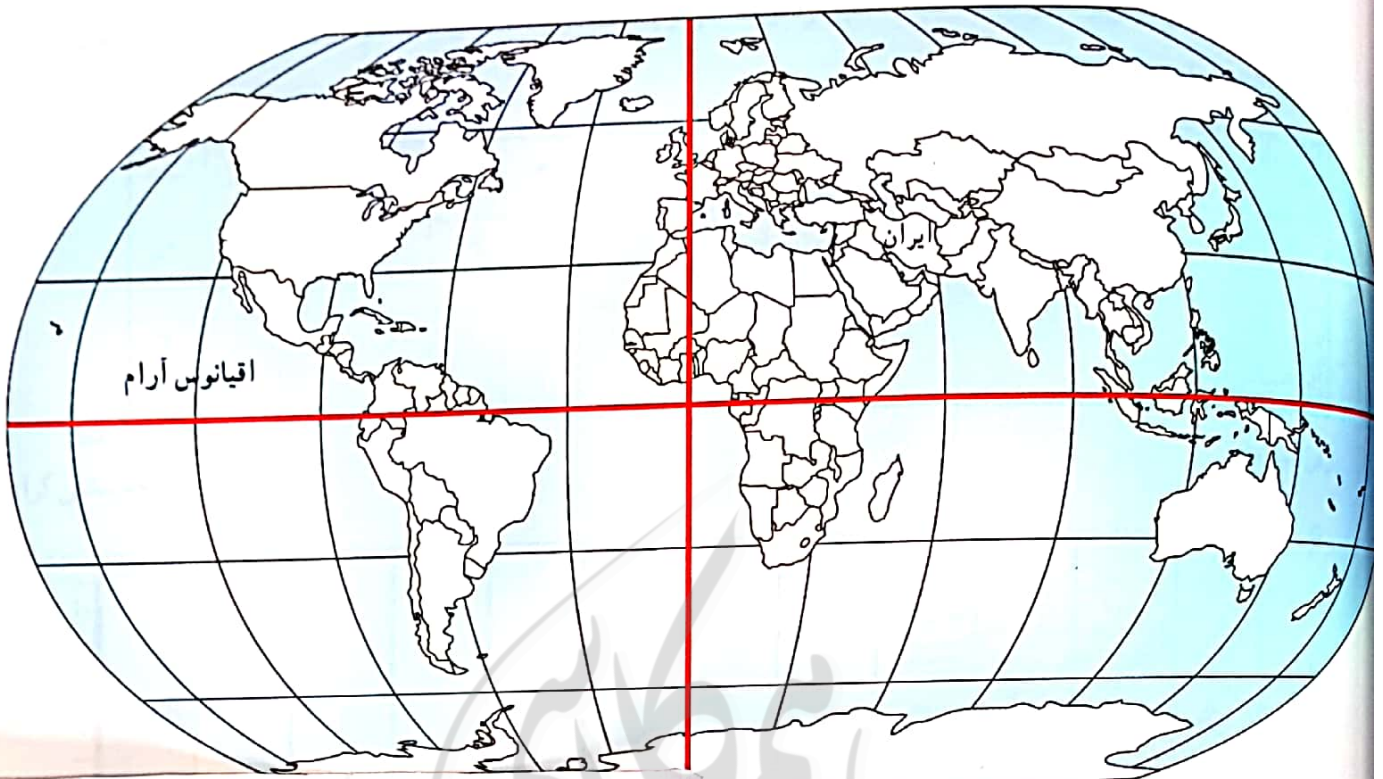
در روی مثل، کنار شماره‌ها، کلمه جلگه، دشت، کوهپایه، قلّه و رشته کوه را بنویسید.



برای دانلود گام به گام های دروس دیگر به Hamkelasi.ir مراجعه کنید



۲- نام جلگه‌ها و دشت‌هایی را که روی نقشه نوشته نشده، بنویسید. جلگه‌ها را با مداد سبز رنگ کنید.



برای دانلود گام به گام های دروس دیگر به Hamkelasi.ir مراجعه کنید.

- ۱- روی نقشه، نام قاره های جهان را بنویسید. **آسیا - آفریقا - آمریکا شمالی و جنوبی - استرالیا - اروپا**
- ۲- نام اقیانوس های جهان را بنویسید. **اقیانوس آرام - اقیانوس هند - اقیانوس منجمد - اقیانوس اطلس**
- ۳- نام بزرگ ترین مدار (استوا) را بنویسید. **نصف النهار مبدأ**
- ۴- نام نصف النهار مبدأ را بنویسید. **درینویچ**
- ۵- محل کشور ایران را با مدادرنگی رنگ آمیزی و مشخص کنید.
- ۶- ایران در کدام قاره قرار دارد؟ **قاره آسیا**
- ۷- ایران به کدام اقیانوس نزدیک تر است؟ **اقیانوس هند**
- ۸- ایران در کدام نیمکره قرار دارد؟ شمالی یا جنوبی؟ **شمالی**
- ۹- ایران در کدام نیمکره قرار دارد؟ شرقی یا غربی؟ **مشرق**
- ۱۰- نقشه را با سلیقه خود رنگ آمیزی کنید.