



هم کلاسی  
[Hamkelasi.ir](http://Hamkelasi.ir)

برای دانلود گام به گام های دروس دیگر به Hamkelasi.ir مراجعه کنید

# کاربرگه های فعالیت

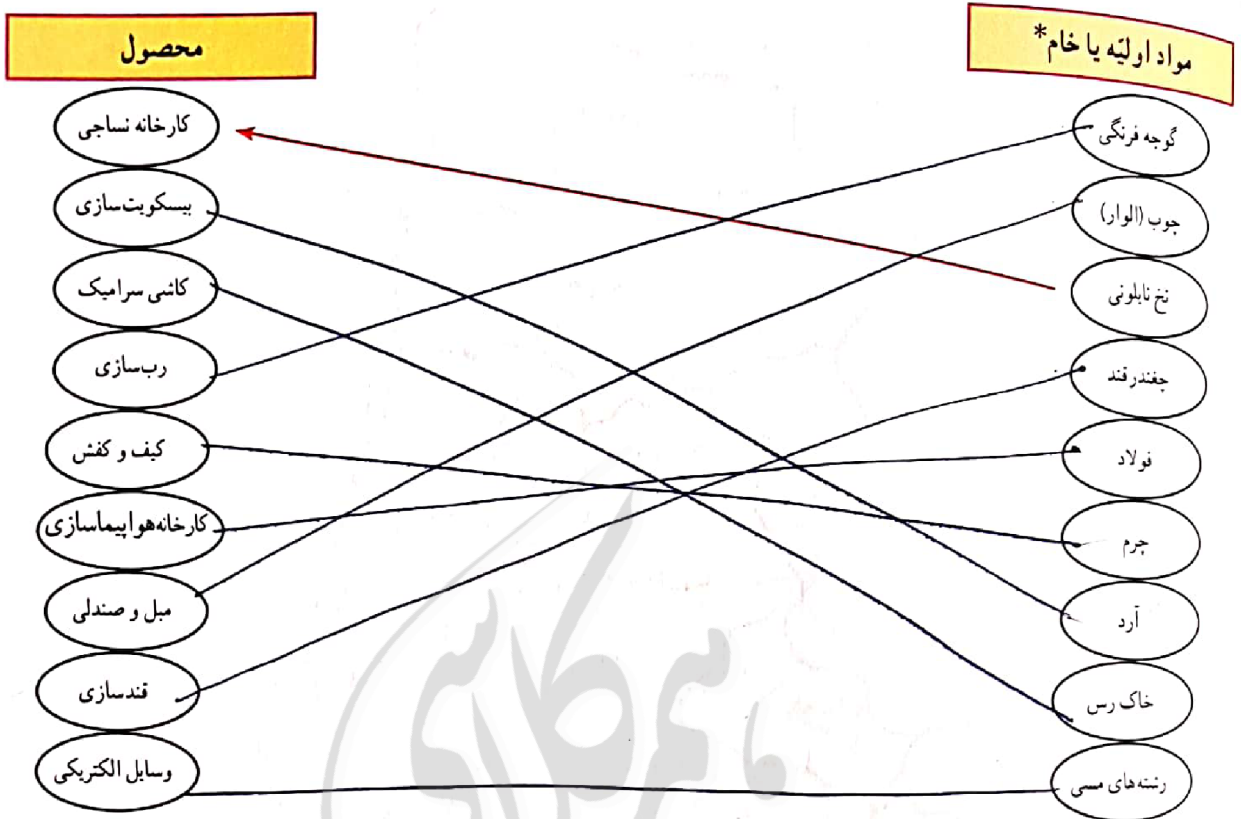
## کاربرگه شماره (۱) حقوق و مسئولیت‌ها

جدول را کامل کنید. نام خودتان و اعضای خانواده را بنویسید، سپس یکی دو مورد حقوق و مسئولیت‌های هر یک از اعضای خانواده را به طور مختصر بنویسید.

نام اعضای خانواده	حقوق	مسئولیت‌ها
۱- پدر	او حق دارد به او احترام بگذاریم او حق دارد ... به حرف‌هایش گوش دهیم	نیازهای مادر و معنوی را تأمین کند و به خانواده‌ها خود صحبت کند و اسباب آراستن و امنیت را ایجاد کند
۲- خواهر صغیر	او حق دارد که ما به او احترام بگذاریم او حق دارد که به حرف‌های او گوش دهیم	نیازهای مادر و معنوی را تأمین کند مسئولیت‌های خود را خودش انجام دهد
۳- مادر	او حق دارد که ما به او احترام بگذاریم او حق دارد که من کارهای خودم را انجام دهم.	نیازهای مادر و معنوی را تأمین کند و به امور خانه بپردازد
۳- خودم	به من احترام بگذارند و به من محبت کنند	اطاعت کردن از پدر و مادر و به همراه رفتن مسئولیت هزد

## کاربرگه شماره (۲) کشاورزی، صنعت و خدمات

الف) هریک از مواد اولیه یا خام\* مربوط به کدام صنعت است؟ با خط به هم مربوط کنید.

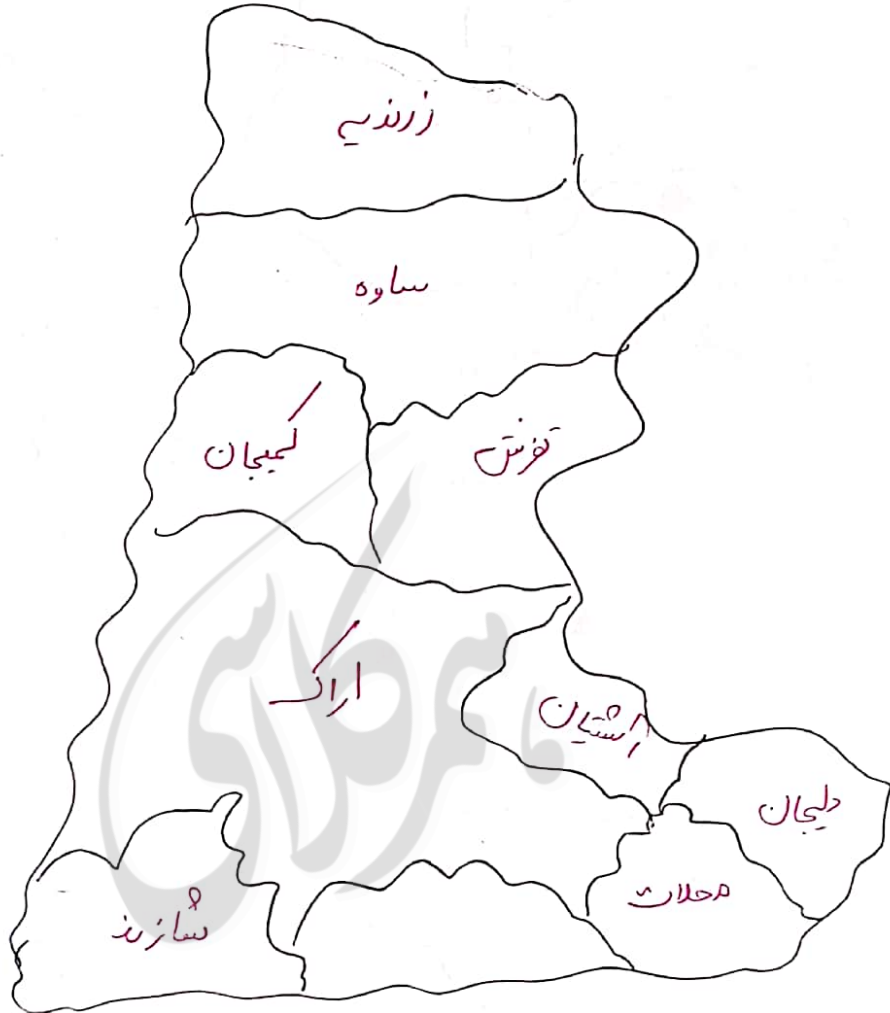


ب) هریک از واحدهای زیر نمایانگر فعالیت در کدام بخش کشاورزی، صنعت یا خدمات هستند؟

فعالیت	بخش	فعالیت	بخش
فالبسویی	خدمات	آرایشگاه	خدمات
تولید ماکارونی	صنعت	پرورش زنبور عسل	کشاورزی
بلیس + ۱۰	خدمات	بیمه	خدمات
خودروسازی	صنعت	خشکشویی	خدمات
تولید قارچ	کشاورزی	نساجی	صنعت
دامداری	کشاورزی	سیمان سازی	صنعت
مبلمان سازی	صنعت	مرغداری	کشاورزی
خوراکیار فروشی	صنعت	کمپوت (خوشاب) سازی	صنعت
مهندسانرا	خدمات	فوریت های پزشکی (اورژانس)	خدمات

## کاربرگه شماره (۳) آشنایی با تقسیمات استان

برای دانلود گام به گام های دروس دیگری Hamkelasi.ir مراجعه کنید.



محل چسباندن نقشه تقسیمات سیاسی (کشوری) استان.

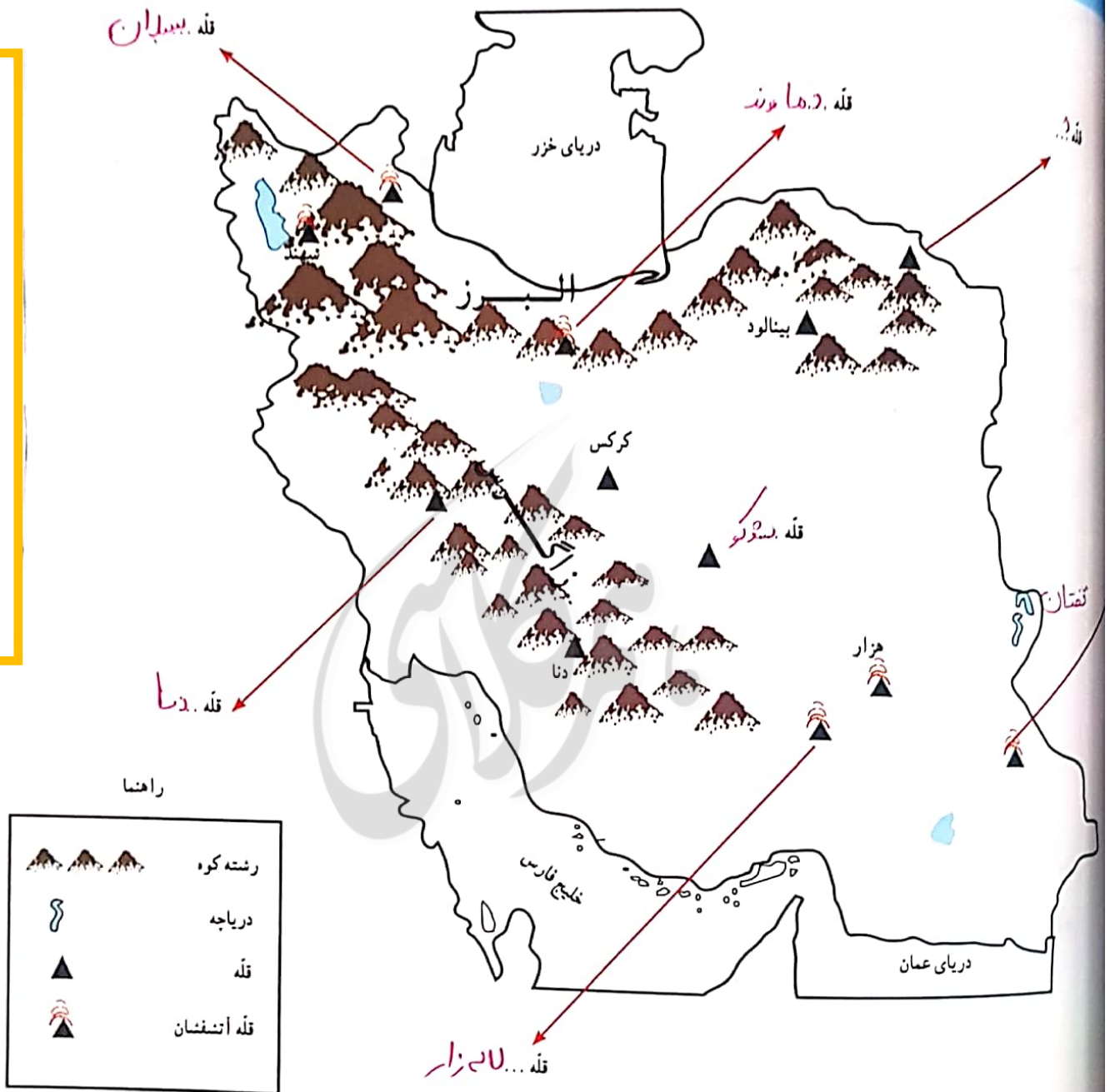
با راهنمایی و کمک معلم، نقشه تقسیمات سیاسی (کشوری) استان محل زندگی تان را پیدا کرده، رونوشت بگیرید، و در این محل بچسبانید. سپس به پرسش ها پاسخ دهید.

### نقشه خوانی:

- استان شما چند شهرستان دارد؟ با شماره مشخص کنید.
- مرکز استان شما کدام شهر است؟
- بزرگ ترین شهرستان و کوچک ترین شهرستان استان شما کدام است؟
- شهر یا روستایی که شما در آن زندگی می کنید در کدام شهرستان این استان واقع شده است؟

## کاربرگ شماره (۴) قلّه‌های مهم ایران

برای دانلود گام به گام های دروس ديگره Hamkelasi.ir مراجعه كنيد.



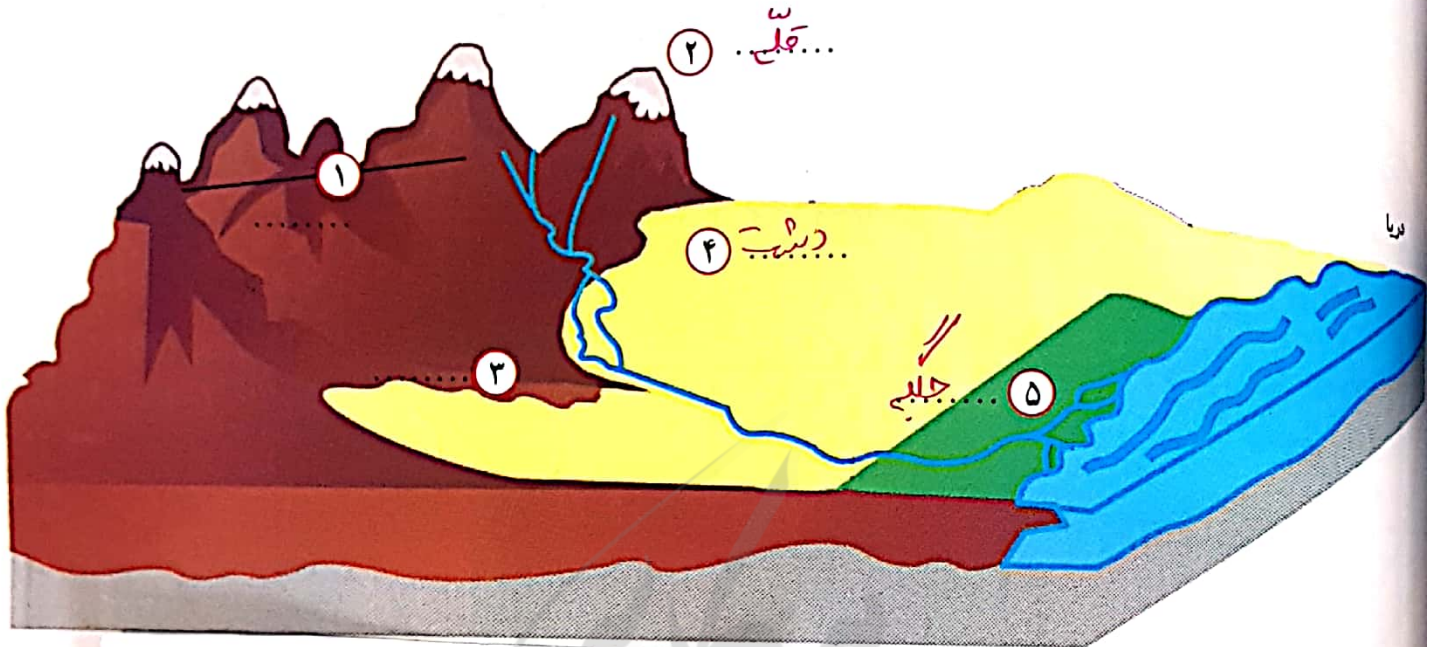
- روی نقشه نام قلّه‌هایی را که نوشته نشده است بنویسید.

- دریاها را با مداد آبی رنگ کنید.

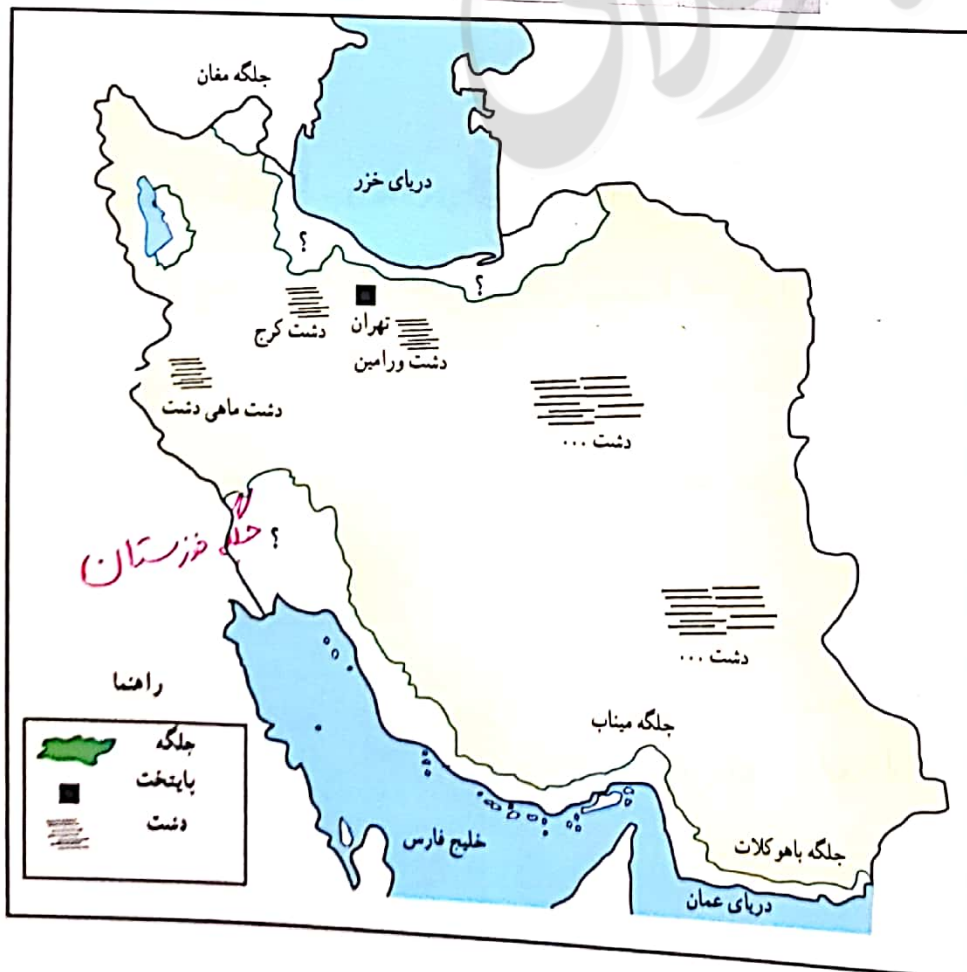
- کدام قلّه‌ها آتشفشان بوده‌اند؟ بنویسید. **بستان - دماوند - سهند - نفتان - هراز - لاله زار**

## کاربرگه شماره (۵) دشت و جلگه

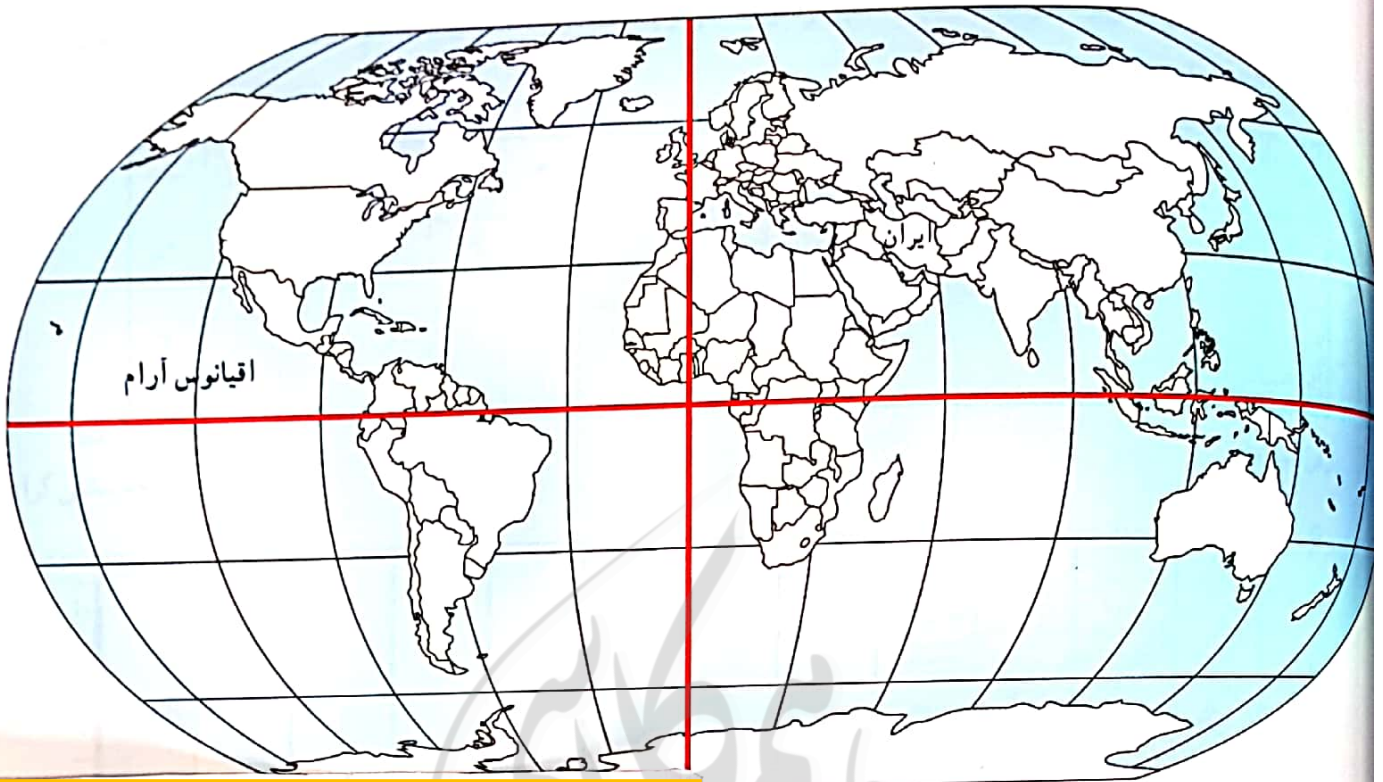
در روی مثل، کنار شماره‌ها، کلمه جلگه، دشت، کوهپایه، قلّه و رشته کوه را بنویسید.



برای دانلود گام به گام های دروس دیگر به [Hamkelasi.ir](http://Hamkelasi.ir) مراجعه کنید



۲- نام جلگه‌ها و دشت‌هایی را که روی نقشه نوشته نشده، بنویسید. جلگه‌ها را با مداد سبز رنگ کنید.



برای دانلود گام به گام های دروس دیگری به Hamkelasi.ir مراجعه کنید.

- ۱- روی نقشه، نام قاره های جهان را بنویسید. **آسیا - آفریقا - آمریکا شمالی و جنوبی - استرالیا - اروپا**
- ۲- نام اقیانوس های جهان را بنویسید. **اقیانوس آرام - اقیانوس هند - اقیانوس منجمد - اقیانوس اطلس**
- ۳- نام بزرگ ترین مدار (استوا) را بنویسید. **نصف النهار مبدأ**
- ۴- نام نصف النهار مبدأ را بنویسید. **درینویچ**
- ۵- محل کشور ایران را با مدادرنگی رنگ آمیزی و مشخص کنید.
- ۶- ایران در کدام قاره قرار دارد؟ **قاره آسیا**
- ۷- ایران به کدام اقیانوس نزدیک تر است؟ **اقیانوس هند**
- ۸- ایران در کدام نیمکره قرار دارد؟ شمالی یا جنوبی؟ **شمالی**
- ۹- ایران در کدام نیمکره قرار دارد؟ شرقی یا غربی؟ **مشرق**
- ۱۰- نقشه را با سلیقه خود رنگ آمیزی کنید.

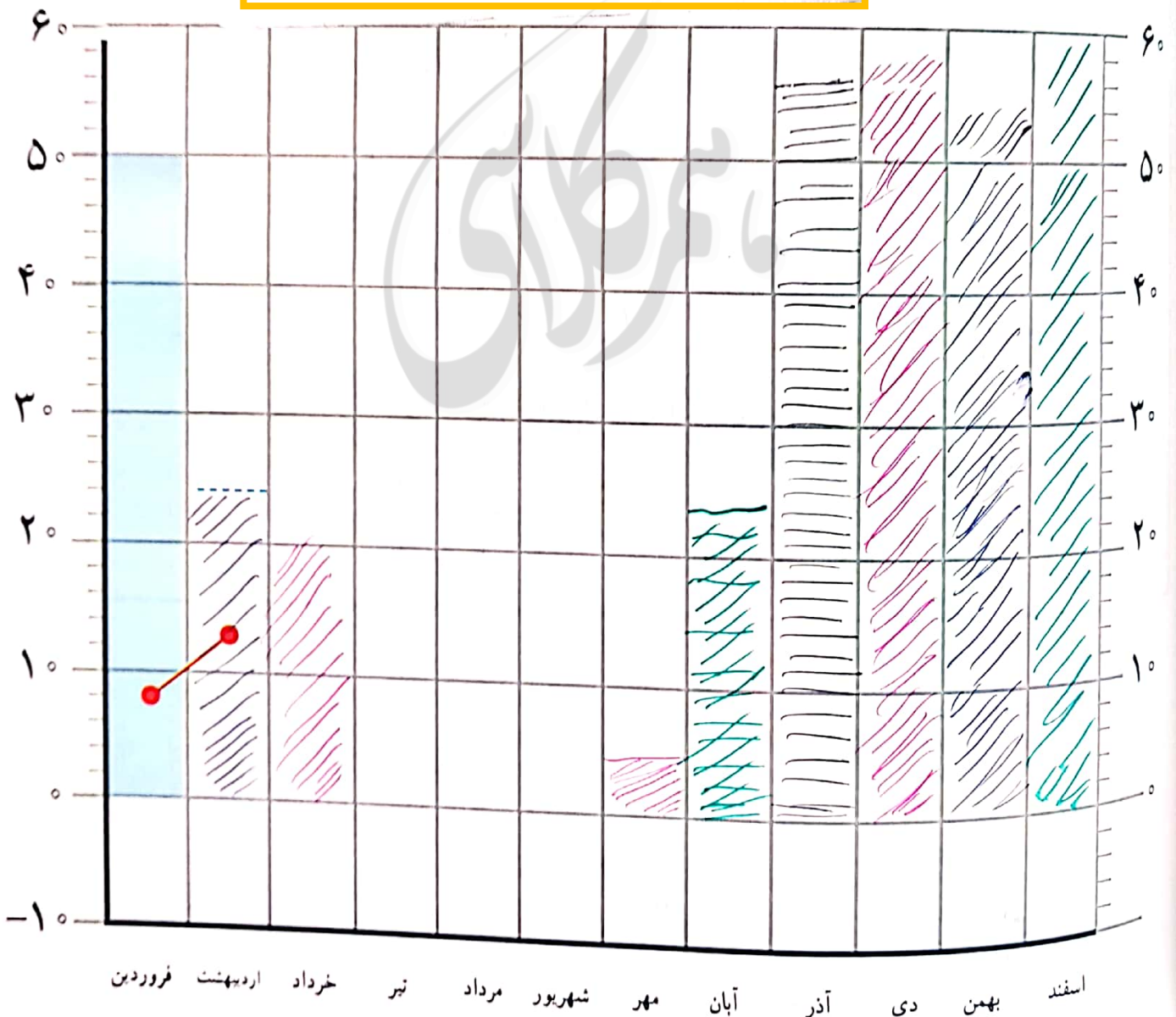


## کاربرگه شماره (۷) نمودارهای آب و هوایی

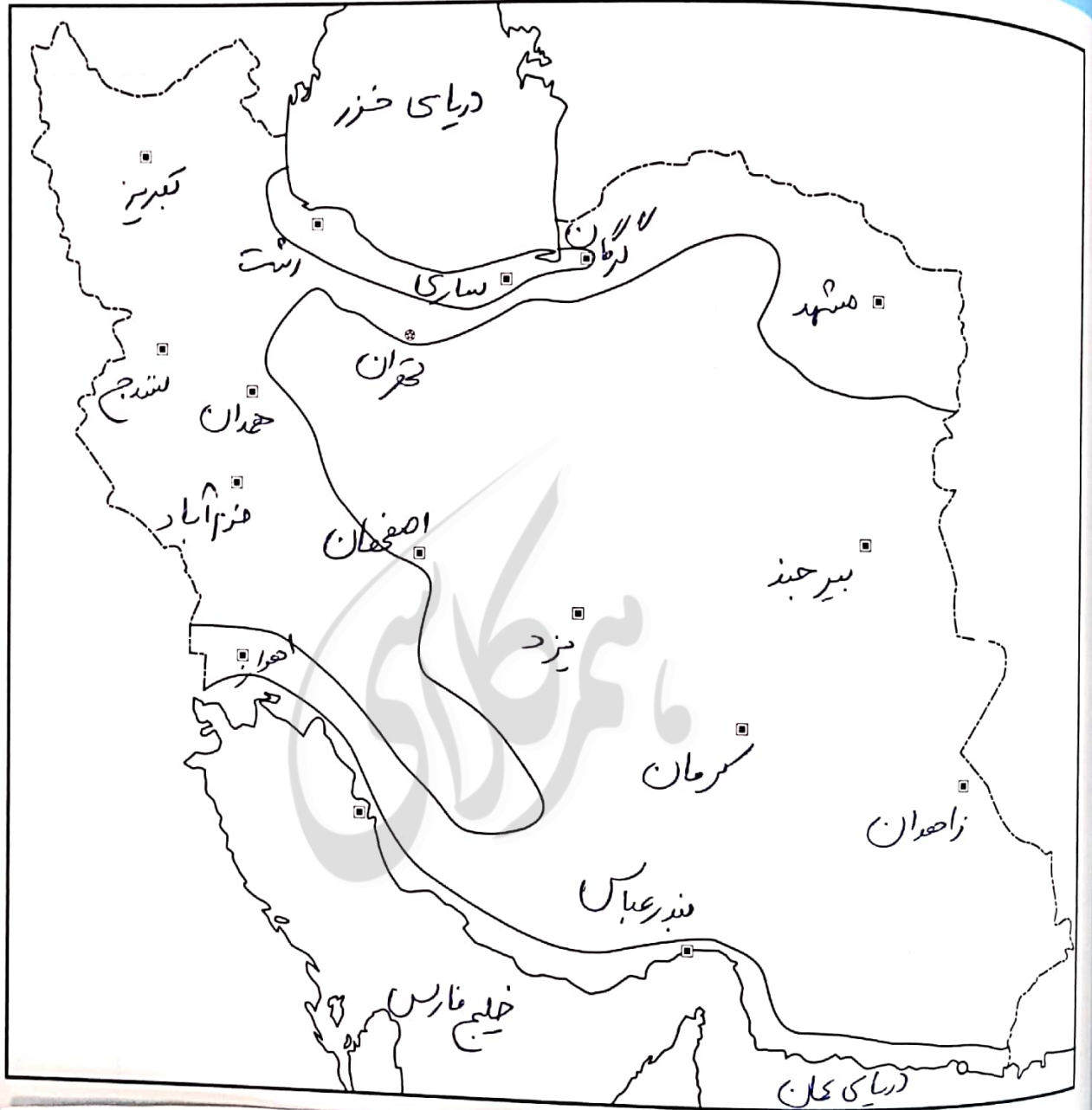
به جدول میانگین بارش و دمای ماهانه ایستگاه شهر کرد توجه کنید و با استفاده از اعداد آن ابتدا نمودار بارش را به صورت ستونی و سپس نمودار دما را به صورت خطی کامل کنید.

ماهها	فروردین	اردیبهشت	خرداد	تبر	مرداد	شهریور	مهر	آبان	آذر	دی	بهمن	اسفند
بارش (میلی متر)	۵۰	۲۴	۵	۰	۰	۰	۷	۲۸	۵۲	۵۶	۵۲	۵۳
دما (درجه سانتی گراد)	۸	۱۴	۲۰	۲۴	۲۵	۲۰	۱۴	۸	۲	-۱	۰	۲

بارش (میلی متر) برای دانلود گام به گام های دروس دیگر به [Hamkelast.ir](http://Hamkelast.ir) مراجعه کنید دما (درجه سانتی گراد)



## کاربرگه شماره (۸) نواحی آب و هوایی ایران



برای دانلود گام به گام های دروس دیگر به [Hamkelasi.ir](http://Hamkelasi.ir) مراجعه کنید

### راهنما

- معتدل و مرطوب خزری
- معتدل و نیمه خشک کوهستانی
- گرم و خشک
- گرم و شرجی سواحل جنوب

- ۱- نقشه را طبق راهنما رنگ آمیزی کنید و روی آن نوع آب و هوا را بنویسید.
- ۲- دریاها را با رنگ آبی رنگ آمیزی کنید و نام آنها را بنویسید.
- ۳- از هر ناحیه آب و هوایی دو شهر مثال بزنید و نام آنها را روی نقشه بنویسید.