



هم کلاسی
Hamkelasi.ir

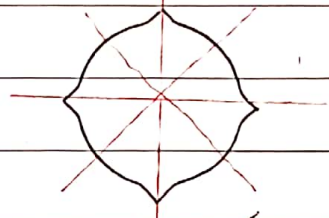
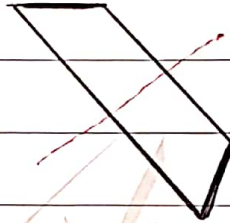
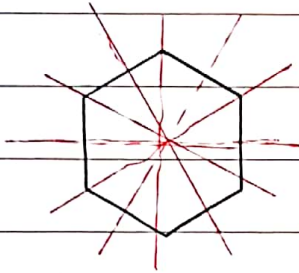
۱) عبارت \overline{CA} صحیح را با علامت \checkmark نشان دهید.

الف) دایره دارای بیست خط تقارن است (\checkmark)

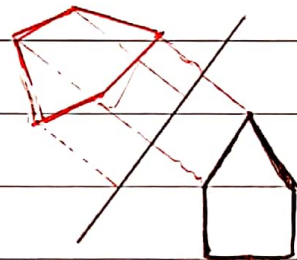
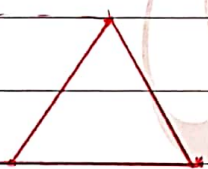
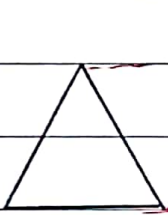
ب) تعداد خط تقارن تمام مثلث ها برابر است (\times) تعداد الاضلاع (۳) تعداد اسایخ (۱)

ج) منش ضلع منتظم ۶ خط تقارن دارد. (\checkmark)

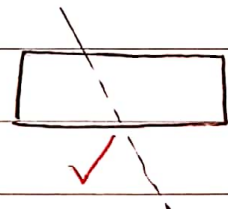
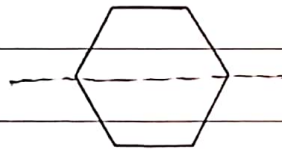
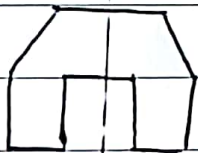
۱۲) برای شکل های زیر خط تقارن ها را رسم کنید؟



۱۳) به کمک خط کش و لولیا قرینه ی هر شکل را نسبت به خط داده شده رسم کنید:

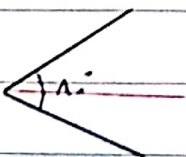


۱۴) در کدام شکل خط چین خط تقارن نمی باشد؟

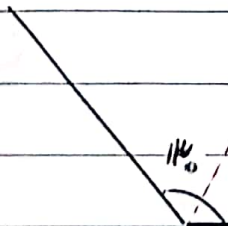


۱۵) به کمک نقاله بیساز زاویه ها را رسم کنید؟

$$135 \div 2 = 67.5$$



$$80 \div 2 = 40$$

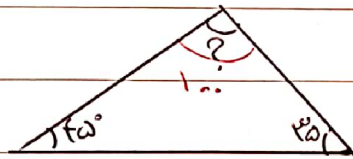
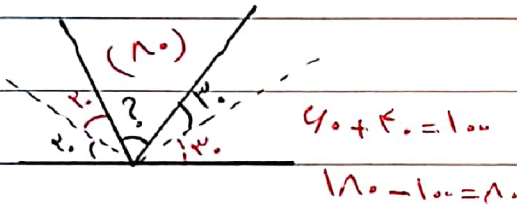


۶ زاویه های خواسته شده را با یک نقاله رسم کنید!

الف) زاویه ۴۵ درجه

ب) زاویه ۱۸۰ درجه

۷ اندازه‌ی زاویه های خواسته شده را بنویسید!



$45 + 35 = 80$

$180 - 80 = 100$

۸ کدام یک از زاویه های زیر می تواند، زاویه های مقابل باشد؟ با مجموع زاویه های آن ها (۱۸۰) باشد.

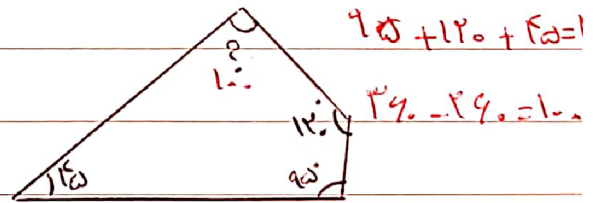
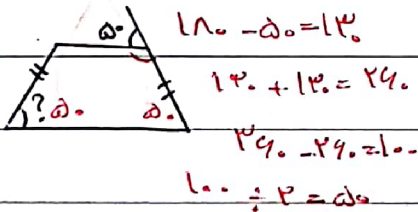
ب) $45^\circ, 45^\circ, 100^\circ$

الف) $48^\circ, 72^\circ, 80^\circ$ ✓

د) $45^\circ, 50^\circ, 55^\circ$

ج) $47^\circ, 50^\circ, 33^\circ$

۹ زاویه های راکم با علامت (ح) نشان داده شده اند بدست آورید!



۱۰ در کدام یک از اشکال چند ضلعی زیر ویژگی گفته شده وجود دارد؟
« قطر ها با یکدیگر برابرند، برهم عمودند، همدیگر را نصف می کنند با نیمساز نیز هستند.»

د) ذوزنقیع

ج) مربع ✓

ب) متوازی الاضلاع

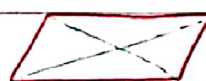
الف) ذوزنقیعی قائم الزامی



همه درشتند



همه درشتند



نه برابرند و نه عمودند