



هم کلاسی  
[Hamkelasi.ir](http://Hamkelasi.ir)

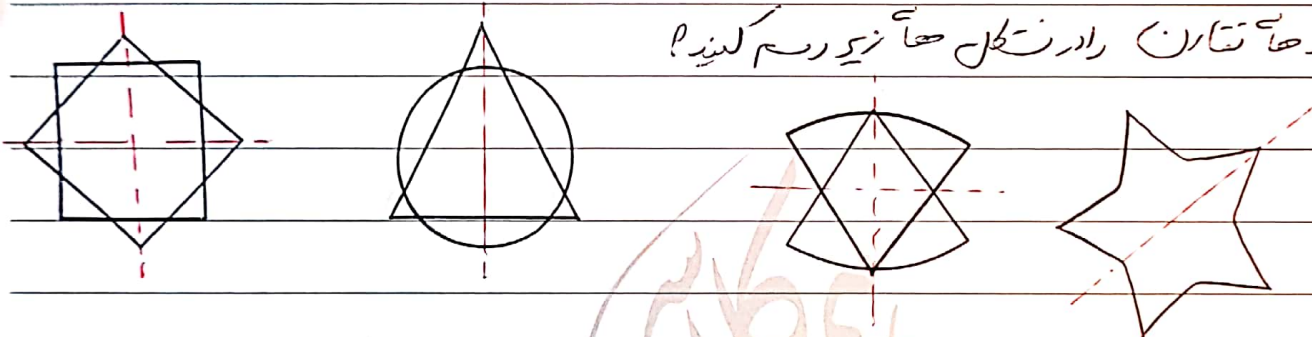
۱) کدام یک تنگای خط تقارن دارد؟

- مربع   
  مستطین   
  مثلث متساوی الاضلاع   
  مثلث متساوی الساقین   
  مثلث قائم‌الزاویه

۱۲) تعداد خط‌های تقارن متوازی الاضلاع \_\_\_\_\_ می‌باشد. خط تقارن ندارد

- یک   
  خیلی زیاد   
  صفر   
  ۲ دو

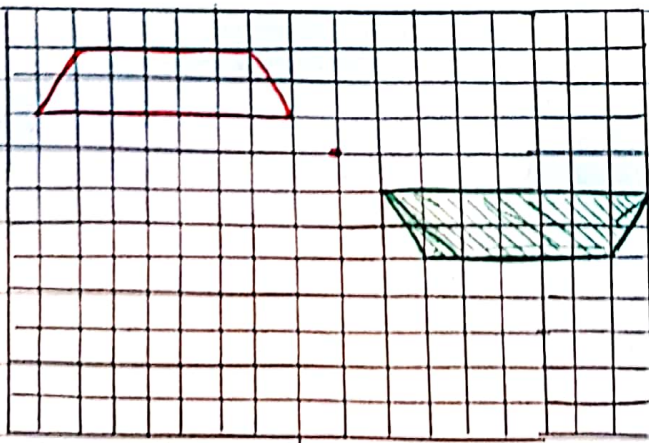
۱۳) خط‌های تقارن را در شکل‌ها زیر رسم کنید؟



۱۴) کامل کنید؟

الف) تمرین کردن یک نقطه با یک شکل نسبت به یک نقطه را تقارن **میدانی** گویند.  
 ب) ۱ چهار ضلعی که خط تقارن ندارد اما دارای تقارن **مرکزی** است **متوازی الاضلاع** دارد.

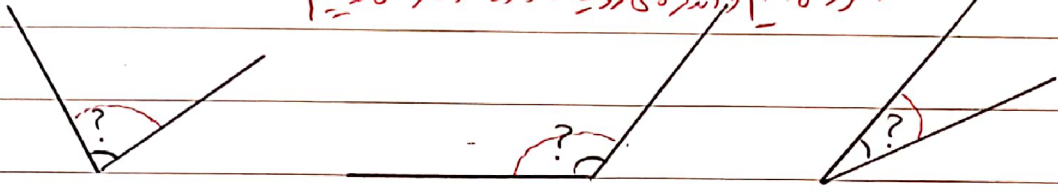
۱۵) به کمک صفحه شطرنجی تمرین‌های حرکتی را نسبت به نقطه‌ی داده شده رسم کنید؟



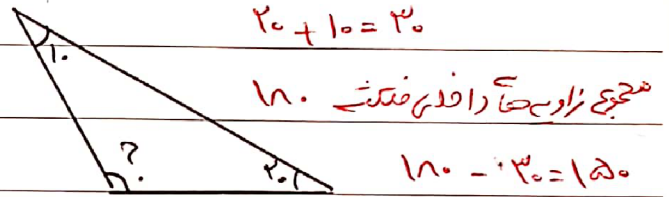
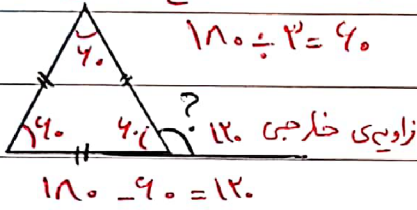


۱۶) با استفاده از تقابل زاویه ها زیر اندازه گیری کنید و نتایج آن ها را مشخص کنید

تقابل را مترادف دهم در اندازه گیری زاویه ها داده شده را منظم

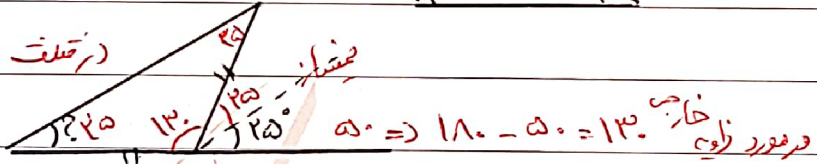


۱۷) اندازه های زاویه ها خواسته شده را پیدا کنید

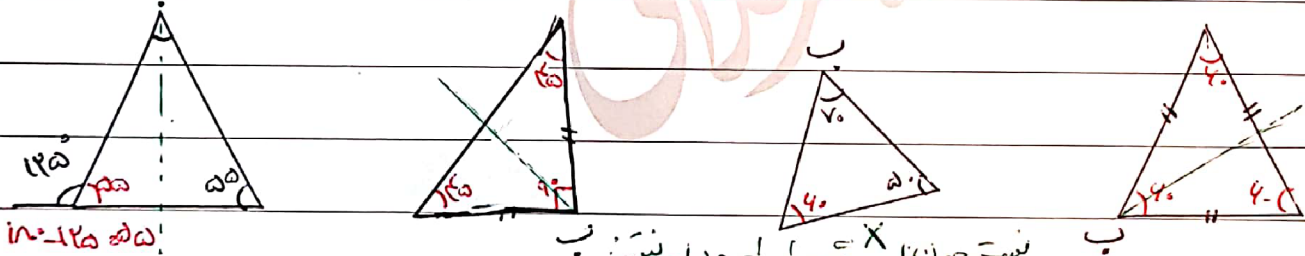


۱۸) در مثلث متساوی الساقین زاویه های بیرون را بیابید

$180 - 120 = 60$   
 $60 \div 2 = 30$



۱۹) در لوزی بیاض شکل ها زیر نسبت زاویه (ب) خط تقارن آن شکل تهیه کنید

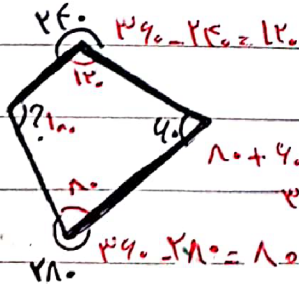


$180 - 120 = 60$

نسبت چون لوزی دو ضلع برابر است

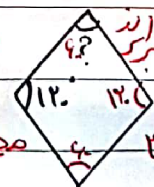
۲۰) مجموع زاویه ها داخلی شکل ها زیر چند درجه است؟

چون شکل یک چهار ضلعی است (۳۶۰ درجه است)



۲۱) اندازه زاویه ها خواسته شده را بیابید

$120 \div 2 = 60$



$120 + 120 = 240$   
 $360 - 240 = 120$

۲۲) مجموع زاویه ها داخلی چهار ضلعی ها ۳۶۰ درجه است

در لوزی و مربع قطر ها خط تقارن و نیمساز شکل نیز می باشند