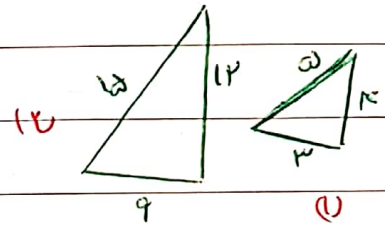




هم کلاسی
Hamkelasi.ir

۱) نسبت اندازه‌ی ضلع ثقلت مساوی الاضلاع به محیط آن برابر با $\frac{1}{3}$ به $\frac{3}{1}$ یا $\frac{1}{3}$ در باشد.
 علی رجب حمید پول دارد. نسبت پول علی به حمید $\frac{1}{4}$ به $\frac{4}{1}$ یا $\frac{1}{4}$ است.

۱۲) مادام: شکل‌ها یا شرح دهید و ساده کنید: $\frac{3}{5} = \frac{3}{1} = \frac{3}{5}$
 اندازه‌ی ضلع بزرگ‌قلت (۲) $\frac{3}{5}$
 اندازه‌ی ضلع بزرگ‌قلت (۱)



اندازه‌ی ضلع کوچک‌قلت (۲) $\frac{3}{1} = \frac{3}{1} = \frac{3}{1}$
 اندازه‌ی ضلع کوچک‌قلت (۱) $\frac{9}{3}$

۳) پدر علی ۳۶ زره چوبی دارد. $\frac{12}{36}$ دقیق رنگی کند. نسبت (دقیقه به تعداد زره رنگ شده) $\frac{12}{36} = \frac{1}{3}$
 توسط پدر علی را بنویسید: $\frac{1}{3}$
 تعداد زره

۴) جاهای خالی را با اعداد یا عبارات صحیح کامل کنید!
 الف) نسبت ۵ به ۸ با نسبت $\frac{4}{9}$ برابر است.
 ب) نسبت ۴ به ۵ مانند نسبت ۱۶ به $\frac{4}{5} = \frac{16}{20}$ است.

$$\frac{24}{18} = \frac{4}{3}$$

$$\frac{45}{90} = \frac{5}{10} = \frac{1}{2}$$

۱۶) محیط ثقلت مساوی الاضلاع $\frac{24}{3}$ سانتی متر است. نسبت اندازه‌ی ضلع به محیط آن $\frac{8}{24} = \frac{1}{3}$
 ثقلت را بنویسید.

$$\frac{\text{ضلع}}{\text{محیط}} = \frac{8}{24} = \frac{1}{3}$$

ثقلت مساوی الاضلاع ضلع هر یک دارد $24 \div 3 = 8$

۱۷) درست یا نادرست عبارت صارا مشخص کنید؟

درست نادرست

الف) اگر $\frac{1}{3} = \frac{1}{5}$ ، $\frac{1}{18} = \frac{1}{3}$ ، $\frac{1}{9} = \frac{1}{3}$ با هم متناسب هستند.

ب) در یک مثلث متساوی الاضلاع بین اضلاع دو نقطه تناسب برقرار است.

ج) دو نسبت مساوی با عددگیر تسلسل تناسب در دو عدد.

۱۸) نسبت پول رضا به نگار ۴ است. اگر اختلاف پول آن‌ها ۱۸۰۰۰ تومان باشد.

رضا	۴	۲۴۰۰۰
نگار	۱	۶۰۰۰
اختلاف	۳	۱۸۰۰۰

رها و نگار هر کدام چند تومان پول دارند؟ $۴ - ۱ = ۳$ اختلاف

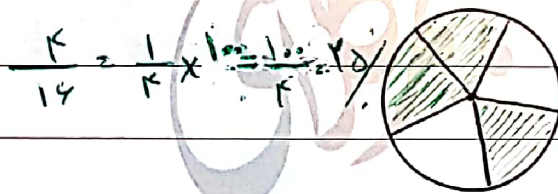
$۲۴۰۰۰ \div ۳ = ۸۰۰۰$ پول رضا

$۶۰۰۰ \div ۳ = ۲۰۰۰$ پول نگار

۴۰۰۰



۱۹) چند درصد از شکل‌ها زیر رنگ شده است؟



$\frac{۳}{۴} \times ۱۰۰ = ۷۵\%$

۱۰) قیمت کتابی ۲۵۰۰۰ تومان است. اگر برای آن تخفیف ۳۰٪ در نظر گرفته باشند.

الف) کتاب چند تومان تخفیف داشته است؟

ب) برای خرید کتاب چند تومان باید پرداخت کرد؟

قیمت کتاب	۲۵۰۰۰	۱۰۰
تخفیف	۳۰	۳۰

$۲۵۰۰۰ \times \frac{۳۰}{۱۰۰} = ۷۵۰۰$ تخفیف
 $۲۵۰۰۰ - ۷۵۰۰ = ۱۷۵۰۰$ تومان باید پرداخت کنیم

۱۱) عدد $\frac{۱۷}{۲۵}$ چند درصد عدد ۲۵ است؟

۲۵	۱۰۰
۱۷	?

$\Rightarrow \frac{۱۷}{۲۵} \times \frac{۱۰۰}{۲۵} = ۲۸$

۲۸٪