



هم کلاسی  
[Hamkelasi.ir](http://Hamkelasi.ir)

پایخ تشریحی سیستم نظام جدید - تجربی ۹۸ - دفترچه C

- ۲۳۶ - کزنه ۲  
 (۱)  $x$  اکسید  $Si$  در سد بالایی در خاک رس دارد.  
 (۲)  $x$  در لایه فلزیت  $Fe$  وجود دارد.  
 (۳)  $x$  حبابی و نقطه ذوب  $Fe$  بالاتر از  $Ti$  است.

تذکره: ظاهر خنک را من  
 مداس کلاس های تکرار

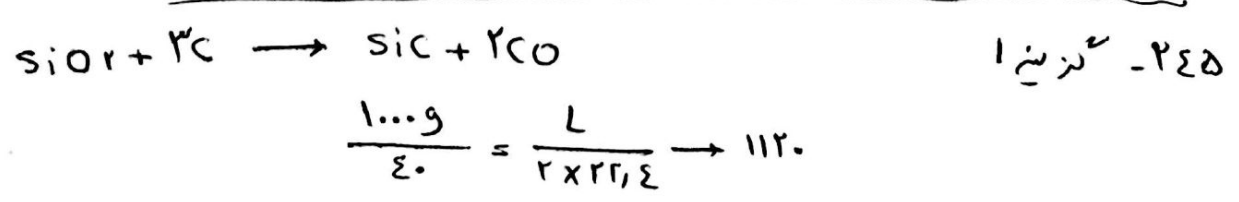
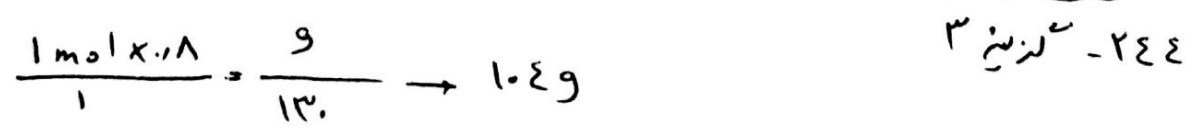
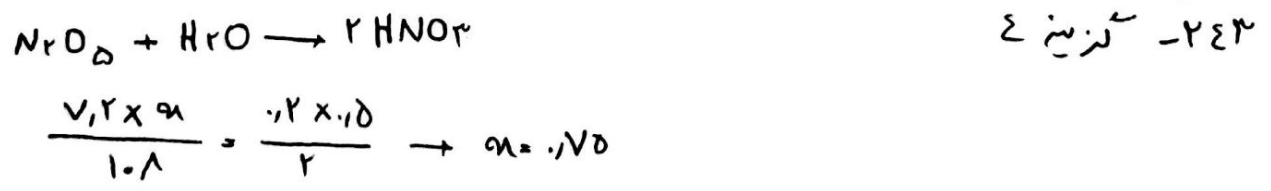
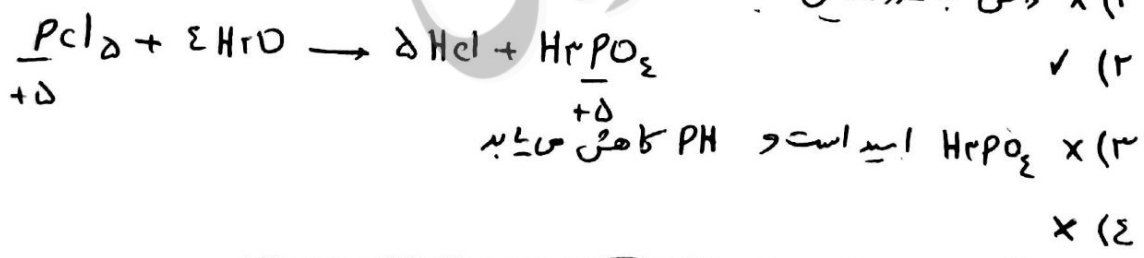
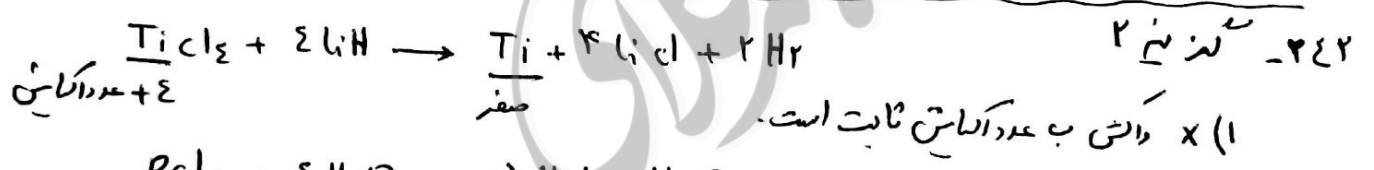
- ۲۳۷ - کزنه ۲  
 (ب)  $x$  رابطه عکس دارند  
 (پ)  $x$  طول موج کمتر

۲۳۸ - کزنه ۳

۲۳۹ - کزنه ۱  
 $n = 2, p = 1, \frac{n}{p} = \frac{2}{1} = 2$

۲۴۰ - کزنه ۴  
 $m = 2(1,8 \times 10^{-27}) = 3,6 \times 10^{-27} \text{ kg}$   
 $E = mc^2 = 3,6 \times 10^{-27} \times 9 \times 10^{16} = 3,24 \times 10^{-10} \text{ J} = 2,02 \times 10^{-7} \text{ eV}$

۲۴۱ - کزنه ۱  
 $\theta = -7 - 2\sqrt{E} = -10^\circ \text{ C}$   
 $T = -10 + 273 = 263 \text{ K}$



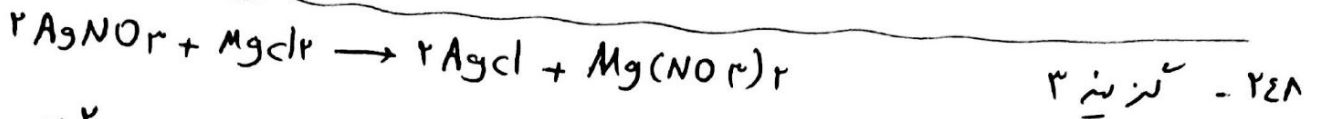
①

۲۴۱ - کزینه ۲

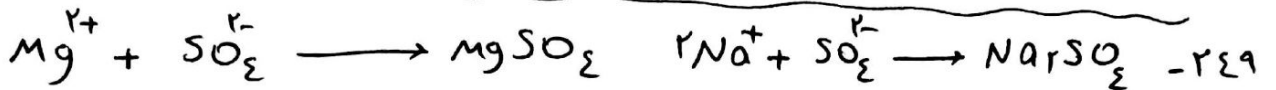
۲۴۱ - کزینه ۱

تذکره: تمام مختصات مداسی کلاس هان کلاس اول

- (۲)  $C_4H_9OH$  در اسل بیشتر است
- (۳)  $C_4H_{11}OH$  بخش ناقص بزرگ ترس دارد
- (۴) اسل ها تا  $5C$  بخش ناقص به ناقص غالب است



$$\frac{0.2}{2} = \frac{9}{95} \rightarrow 0.95$$



$$\frac{72g}{24} = \frac{9}{12} \rightarrow 36$$

$$\frac{184}{2 \times 23} = \frac{9}{12} \rightarrow 578$$

$$\frac{578}{36} = 1.58$$

کزینه ۴

۲۵۰ - کزینه ۳ ۱,۳۶  
 $M = \frac{1,36}{40} = 3.4$   
 (در صد جرم) =  $\frac{1,36g}{100g} \times 100 = 1.36$

- (۱) انرژی از سامانه به محیط جرم می‌آید ✓
- (۲) ✓
- (۳) ✓
- (۴) سطح انرژی فراورد، پایین تر است.

۲۵۱ - کزینه ۱

$$\frac{700000}{7} = 10^5 \times \frac{5}{2} = 125000$$

۲۵۲ - کزینه ۲

- $\Delta H_1 = 152$  واکنش اول عکس و تقسیم بر ۲
- $\Delta H_2 = -178$  واکنش دوم در ۲ ضرب می‌شود
- $\Delta H_3 = 286$  واکنش سوم عکس و تقسیم بر ۲
- $\Delta H = +76$  کل

۲۵۳ - کزینه ۱

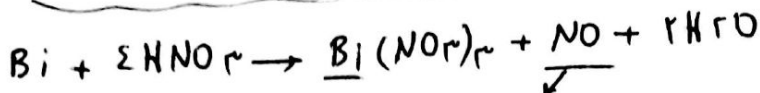
۲۵۴ - برای یک دقیقه  $\frac{2280}{5} = 456$  کج  $\rightarrow$  بران ۵ دقیقه  $q = 2280 \cdot k$   
 $q = mc\Delta\theta \Rightarrow \Delta\theta = \frac{456}{10.18 \times 4.2} = 10.66$  کزینه ۲

$$\frac{1 \text{ mol}}{1} = \frac{q}{-2280}$$

(۲)

$$\Delta H = [C=C + 2C-H] - [2C-C + 2C-H]$$

$$712 - 2(348) = -84$$



$$\frac{M \times 2}{1} = \frac{39}{3}$$

کاهش جرم به دلیل خروج گاز NO است

$$M = 15$$

واکنش به پایان نرسیده است.

۲۵۷ - گلزنه ۳

$$C \Rightarrow C = 2 - 2 = +2 \quad \bar{A} \Rightarrow 5 - 6 = -1 \quad X (1)$$

X (2) هر دو اتم کربن دارند.

✓ (3) زیرا گروه OH دارد.

X (4) باید آکس دو عامله باشد.



۲۵۹ - گلزنه ۳

بیاسیدها اغلب زیست تخریب ناپذیرند. بیاسیدها حیوانی کمی دارند.

۲۶۰ - گلزنه ۴

از زمین سرشدن کبریت و سولفور در دست می آید.

۲۶۱ - گلزنه ۱

$$C_8H_6O_4 = \dots$$

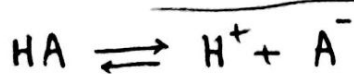
$$C_4H_8N_2 = 1.8$$

۲۶۲ - گلزنه ۲

$$\frac{2 \times 10^{-3}}{22,2} = \frac{M \times 1,5}{1} \rightarrow 2 \times 10^{-3} \quad [H^+] = \alpha \cdot M = 2 \times 10^{-3}$$

$$[OH^-] = \frac{10^{-14}}{2 \times 10^{-3}} = 5,0 \times 10^{-12}$$

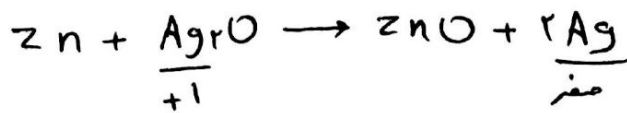
$$pH = -\log 2 \times 10^{-3} = 2,7 \quad \frac{H^+}{OH^-} = \frac{2 \times 10^{-3}}{5,0 \times 10^{-12}} = 4 \times 10^8$$



$$M = 2,0 \times 10^{-4} \quad \alpha = 0,5$$

$$M - \alpha = 1,0 \times 10^{-4} \quad \alpha = 0,5$$

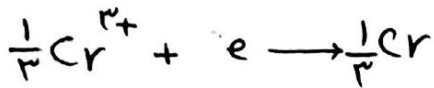
$$K_a = \frac{(5,0 \times 10^{-4})^2}{1,0 \times 10^{-4}} = 2,5 \times 10^{-5}$$



۲۶۴ - گزینه ۱

رسم: ظاهر غشای دامن  
مدرس کلاس هاشم کنور

- (۲) x یون  $Ag^+$  کاهش یافته  
 ب- x  $Ag_2O$  آکسید است.  
 پ-  $Zn$  الکترون (هدیه) بدهد  
 ت- ✓



$$\Delta = 9.17 \quad \text{جرم نیک} = \frac{1}{3} \times 52 = 17.3$$

۲۶۵ - گزینه ۲



$$\Delta = 9.17 \quad \text{جرم نیک} = 108$$

$$\Delta = 9.17$$

$$\frac{\text{جرم نیک}}{\text{جرم محلول}} \times 100 = \text{درصد جرم}$$

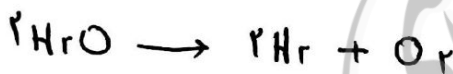
$$\frac{1}{100} = \frac{x}{1000} \rightarrow x = 100$$

۲۶۶ -

$$990 = 1000 - 100 = \text{جرم آب} \quad \text{در محلول اولیه}$$

$$\frac{2}{100} = \frac{10}{x} \rightarrow x = 500$$

$$500 = 1000 - 500 = \text{جرم آب} \quad \text{تجزیه شده}$$

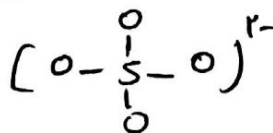
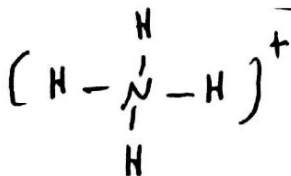
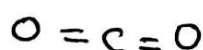


گزینه ۴

$$\frac{500}{2 \times 18} = \frac{L}{3 \times 22.4} \Rightarrow 93.3$$

۲۶۷ - گزینه ۲  
کربن نافلز است. ساختار  $SiO_2$  مشابه بیخ خشک است.

۲۶۸ - گزینه ۳



۲۶۹ - گزینه ۱

$$N = 5 - 8 = -3$$

۴ جفت یونی

قبل

صفر جفت و ناپیوندی

$$S = 6 - 0 = +6$$

۶ جفت یونی

قبل

۱۲ جفت و ناپیوندی

۲۷۰ - گزینه ۳

(۴)

با ارزش موفقیت ها دانش آموزان زحمت کن